
F410-F520 NOVA

PIALLA A FILO
SURFACE PLANER
DEGAUCHISSEUSE
ABRICHTHOBELMASCINE
CEPILLO

CATALOGO DELLE PARTI DI RICAMBIO
SPARE PARTS CATALOGUE
CATALOGUE DE PIECES DETACHEES
ERSATZTEILKATALOG
CATALOGO REPUESTOS



PREMESSA

Il presente manuale è stato preparato dalla SCM esclusivamente per l'uso da parte dei propri clienti garantendo che esso costituisce, alla data di edizione la documentazione più aggiornata relativa all'uso del prodotto. L'uso del presente manuale avviene sotto la completa responsabilità dell'utente.

Nessuna ulteriore garanzia viene pertanto concessa dalla SCM per eventuali imperfezioni, incompletezze e/o difficoltà operative, restando espressamente esclusa ogni responsabilità sua per danni diretti o indiretti comunque derivanti dall'uso di tale documentazione.

SCM si riserva il diritto di apportare modifiche al prodotto descritto in questo manuale in qualsiasi momento e senza preavviso.

Tutti i diritti di riproduzione sono riservati alla SCM RIMINI

INTRODUCTION SCM has prepared this handbook solely for the use of its customers, guaranteeing that as of the date of issue it constitutes the most up-to date documentation concerning the use of the product.

This handbook is used under the sole responsibility of the user.

SCM thus grants no further guarantee with regard to any imperfections, omissions and/or operating difficulties, and any liability on its side for direct or indirect damage deriving in any way from the use of the documentation is explicitly excluded.

SCM reserves the right to make modifications to the product described in this handbook at any moment, without notice.

All rights reserved by SCM RIMINI

INTRODUCTION

C'est exclusivement à l'intention de ses clients que SCM a préparé ce manuel. Notre Société vous assure qu'à la date de sa publication, il représente la documentation la plus récemment mise à jour pour l'utilisation du produit.

L'utilisateur est le seul responsable de l'emploi correct de ce manuel.

Il reste entendu que SCM n'accordera aucune garantie complémentaire couvrant toute imperfection, donnée incomplète et/ou difficulté opérationnelle.

SCM décline toute responsabilité relative aux dommages éventuels, directs ou indirects, susceptibles de dériver de l'utilisation de ce manuel.

SCM se réserve le droit de modifier le produit décrit dans ce manuel, à tout moment et sans préavis.

Tous droits réservés à la SCM RIMINI

VORWORT

Fa. SCM hat vorliegendes Handbuch nur für ihre Kunden ausgearbeitet und gewährleistet, daß diese Auflage auf den letzten Stand gebracht wurde.

Die Anwendung dieses Handbuches erfolgt unter der vollen Verantwortung des Gebrauchers.

Fa. SCM leistet daher keine weitere Garantie für etwa Mangelhaften, Fehlerhaften und/oder schwierigen Betrieb, und lehnt jede Haftung für direkte oder indirekte, auf jeden Fall vom Gebrauch dieser Unterlagen herrührende Schäden ausdrücklich ab.

Fa. SCM behält sich das Recht vor, das beschriebene Produkt jederzeit und ohne Vorbescheid abzuändern.

Alle Nachdruckrechte sind der SCM RIMINI

PREMISA

El presente manual ha sido preparado por SCM, exclusivamente para ser usado por sus propios clientes, garantizando que éste constituye, a la fecha de la edición, la documentación más actualizada referente al uso del producto.

El uso del presente manual se realizada bajo la completa responsabilidad del Usuario.

Por lo tanto no se concede ninguna garantía adicional por parte de SCM por eventuales imperfecciones, por estar incompleto y/o por dificultades operativas, quedando excluidas expresamente cualquier tipo de responsabilidad de ésta por daños directos, o indirectos, o que de cualquier modo deriven por el uso de esta documentación.

SCM se reserva el derecho de aportar modificaciones al producto descrito en el presente manual en cualquier momento y sin previo aviso.

SCM Rimini se reserva todos los derechos de reproducción.

© Copyright 2005 by SCM / SCMI RIMINI

Printed in Italy



PREMESSA
INTRODUCTION - INTRODUCTION
VORWORT - PREMISA



Codice/Code	Descr./Besch./Denom.	Codice/Code	Descr./Besch./Denom.	Codice/Code	Descr./Besch./Denom.
390-0101-0	BASAMENTO FRAME BÂTI STANDER BANGKADA				
390-0102-0	COPERTURA GUARD CAPOT ABBECKUNG PROTECCION INTEGRAL				
390-0201-0	PIANI TABLES TABLES TISCH MESAS				

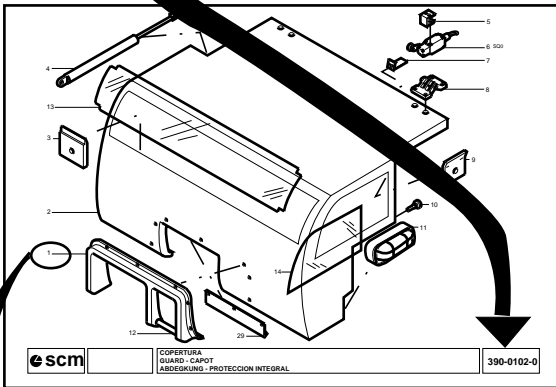
scm

INDICE DELLE TAVOLE
CONTENTS OF THE TABLES - INDEX DES TABLEUX
INHALT DER TABELLEN - INDICE DE LAS TABLAS

1

1

NELL'INDICE ANAGRAFICO APPAIONO LE TAVOLE IN CUI E' SUDDIVISO IL CATALOGO RICAMBI
THE ALPHABETIC CONTENTS SHOWS THE TABLES OF THE CATALOGUE
L'INDEX ALPHABETIQUE INDIQUE LES TABLEUX DU CATALOGUE
DER ALPHABETISCHE INHALT ZEIGT DIE TABELLEN DES KATALOGES
EN EL INDICE ANAGRAFICO APARECEN LAS TABLAS EN LAS QUE SE SUBDIVIDE EL CATALOGO REPUESTOS



2

ANDATI ALLA TAVOLA DESIDERATA SI CERCA NELLA PARTE GRAFICA IL PARTICOLARE
IN THE GRAPHIC PART OF THE DESIRED TABLE SEEK THE DETAIL
DANS LA PARTIE GRAPHIQUE DU TABLEAU DESIRE CHERCHER LA PIECE
DEN ERSATZTEIL IN DEM GRAPHIKTEIL DER GEWUENSCHTEN TABELLE SUCHEN
UBICADOS EN LA TABLA DESEADA SE BUSCA EL ELEMENTO EN LA PARTE GRAFICA

scm

COPERTURA
GUARD - CAPOT
ABBECKUNG - PROTECCION INTEGRAL

390-0102-0

P	CODICE	QTY	DENOMINAZIONE	DESCRIPTION	DESIGNATION	BEZEICHUNG	DENOMINACION
1	01743000R	1,00	XXXXXXXXXX	XXXXXXXXXX	XXXXXXXXXX	XXXXXXXXXX	XXXXXXXXXX
2	01600400C	1,00	XXXXXXXXXX	XXXXXXXXXX	XXXXXXXXXX	XXXXXXXXXX	XXXXXXXXXX
3	01900402B	2,00	XXXXXXXXXX	XXXXXXXXXX	XXXXXXXXXX	XXXXXXXXXX	XXXXXXXXXX
4	02500700D	3,00	XXXXXXXXXX	XXXXXXXXXX	XXXXXXXXXX	XXXXXXXXXX	XXXXXXXXXX
5	000613092F	1,00	XXXXXXXXXX	XXXXXXXXXX	XXXXXXXXXX	XXXXXXXXXX	XXXXXXXXXX

3

NELLA PARTE ANAGRAFICA DELLA TAVOLA, DAL NUMERO DI RIFERIMENTO DEL PARTICOLARE SI RISALE AL NUMERO DI CODICE.
NEI CATALOGHI DEDICATI A SINGOLE MACCHINE (NUMERO DI MATRICOLA IN COPERTINA) LA PARTE ANAGRAFICA RIPORTERA' SOLAMENTE I NUMERI DI CODICE DEI PARTICOLARI CHE COMPONGONO "QUELLA" MACCHINA

IN THE ALPHABETIC PART OF THE TABLE FROM THE REFERENCE NUMBER OF THE PART YOU GET THE CODE NUMBER.
IN THE CATALOGUES FOR PECULIAR MACHINE (SERIAL NUMBER ON THE COVER) THE ALPHABETIC PART GIVES ONLY THE CODE NUMBERS OF THE PARTS OF THAT MACHINE.

DANS LA PARTIE GRAPHIQUE DU TABLEAU DU NUMERO DE REFERENCE ON OBTIENT LE NUMERO DE CODE.
DANS LES CATALOGUES POUR MACHINES PARTICULIERES (NUMERO DE MATRICULE SUR LA COVERTURE) LA PARTIE ALPHABETIQUE DONNE SEULEMENT LES NUMEROS DE CODE DES PARTIES DE CETTE MACHINE.

IN DEM ALPHABETISCHEN TEIL DER TABELLE VON DER KENNZIFFER ERREICHT MAN DIE CODENUMMER.
BEI KATALOGEN FUER SONDERMASCHINEN (MASCHINENUMMER AUF DEM UMSCHLAG) GIBT DAS ALPHABETISCHE TEIL NUR DIE CODENUMMER DER TEILE JENER MASCHINE.

EN LA PARTE ANAGRAFICA DE LA TABLA, CON EL NUMERO DE REFERENCIA DEL ELEMENTO SE ENCUENTRA EL NUMERO DE CODIGO
EN LOS CATALOGOS DEDICADOS A MAQUINAS ESPECIALES (NUMERO DE MATRICULA EN LA TAPA) LA PARTE ANAGRAFICA TIENE SOLO LOS NUMEROS DE CODIGO DE LOS ELEMENTOS QUE COMPONEN "ESA" MAQUINA.

scm

COME CONSULTARE IL CATALOGO

HOW TO CONSULT THE CATALOGUE - COMMENT CONSULTER NOTRE CATALOGUE
WIE IM KATALOG NACHGESCHLAGEN WIRD - COMO CONSULTAR EL CATALOGO

scm

1 INDICARE SEMPRE:
ALWAYS SPECIFY:
SPECIFIER TOUJOURS:
IMMER ANGEBEN:
INDICAR SIEMPRE:

A -MODELLO
-MODEL
-MODELE
-MODELL
-MODELO

B -NUMERO DI MATRICOLA
-MACHINE NUMBER
-NUMERO DE MATRICULE
-MASCHINENUMMER
-NUMERO DE MATRICULA

C -TENSIONE DI ESERCIZIO
-FREQUENZA DI RETE
-RATED VOLTAGE
-MAINS FREQUENCY
-TENSION D'EXERCICE
-FREQUENCE DE RESEAU
-BETRIEBSSPANNUNG
-NETZFREQUENZ
-TENSION DE TRABAJO
-FRECUENCIA DE RED

MOD. kg ~

N.

V Hz

2 PER OGNI PARTE RICHIESTA INDICARE:
FOR EVERY PART REQUIRED SPECIFY:
POUR TOUTE PARTIE DEMANDEE SPECIFIER:
FUER JEDES ERSATZTEIL ANGEBEN
EN CADA PEDIDO INDICAR

390-0401-0

P	CODICE	Q.TY	DENOMINAZIONE
1	0327430300B	1.00	XXXXXXXXXXXXXX
2	0316036400C	1.00	XXXXXXXXXXXXXX
3	0339030402B	2.00	XXXXXXXXXXXXXX
4	0325638703D	3.00	XXXXXXXXXXXXXX
5	0000613092F	1.00	XXXXXXXXXXXXXX

RIFERIMENTO
REFERENCE
REFERENCE
KENNZIFFER
REFERENCIA

NUMERO DI CODICE
CODE NUMBER
N. DE REFERENCE
BESTELNUMMER
NUMERO DE CODIGO

QUANTITA'
QUANTITY
QUANTITE
ANZAHL
CANTIDAD

TAVOLA
TABLE
TABELLE
TABLA

4 INDIRIZZARE A:
SEND TO:
ADRESSER A:
EINZUREICHEN BEI:
DIRIGIR A:

SCM
Servizio Ricambi
via Casale, 450
47827 VILLA VERUCCHIO ITALY
Tel. 0541 - 674111

3 -PER QUEI COMPONENTI ELETTRICI OD ELETTROMECCANICI CHE NON FIGURANO NEL CATALOGO, E' NECESSARIO INDICARE OGNI DATO REPERIBILE SULLA TARGHETTA O STAMPIGLIATO SU DI ESSI.

-FOR ELECTRIC AND ELECTROMECHANICAL COMPONENTS NOT LISTED, YOU SHOULD SUPPLY INFORMATION FOR EVERY ITEM ON THE PLATE OR PRINTED ON THE COMPONENT.

-POUR LES COMPOSANTS ELECTRIQUES ET ELECTROMECHANIQUES NON REPORTES, FOURNIR TOUTES LES DONNEES INDIQUEES SUR LA PLAQUE OU SUR LE COMPOSANT MEME.

-FUER DIE NICHT AUFGEFUHRTEN ELEKTRISCHEN UND ELEKTRO-MECHANISCHEN BESTANDTEILE SIND ALLE AUF DEM SCHILD ODER AUF DEN TEILEN SELBST VERMERKTEN DATEN ANZUGEBEN.

-PARA LOS COMPONENTES ELECTRICOS O ELECTROMECHANICOS QUE NO SE ENCUENTRAN EN EL CATALOGO, ES NECESARIO INDICAR TODOS LOS DATOS QUE SE MUESTRAN EN LA TARJETA O IMPRESOS EN LOS MISMOS.

SUL RETRO MODULO PER RICHIESTA RICAMBI, DA FOTOCOPIARE, COMPILARE E INVIARE AL CONCESSIONARIO / OVERLEAF YOU FIND THE FORM TO PHOTOCOPY, FILL AND SEND TO THE DEALER
AU VERSO MODULE A PHOTOCOPIER, REMPLIR ET ENVOYER AU CONCESSIONAIRE / AUF DER RUECKSEITE FINDET MAN DAS FORMBLATT, DAS SIE PHOTOCOPIEREN, EINFUELLEN UND AN DEN HAENDLER SENDEN MUESSEN
EN LA PARTE DE ATRAS DEL MODULO PARA PEDIDOS DE REPUESTOS, FOTOCOPIAR Y ENVIAR AL CONCESIONARIO AU VERSO MODULE



COME ORDINARE LE PARTI DI RICAMBIO
HOW TO ORDER SPARE PARTS - COMMENT COMMANDER LES PIECES DETACHEES
WIE ERSATZTEILE BESTELT WERDEN - COMO ORDENAR LOS REPUESTOS



SIMBOLI

SIMBOLS

SYMBOLES

SYMBOLE

SIMBOLOS



RICHIAMO GENERICO (NOTA)
GENERAL REFERENCE MARK (NOTE)
RENOVI GENERAL (NOTE)
ALLGEMEINER VERWEIS (ANMERKUNG)
LLAMADO GENERAL (NOTA)



ASSIEME, GRUPPO, COMPLESSIVO
ASSEMBLY
ENSEMBLE, GROUPE
SATZ
CONJUNTO, GRUPO



ASSIEME, GRUPPO, COMPLESSIVO
ASSEMBLY
ENSEMBLE, GROUPE
SATZ
CONJUNTO, GRUPO



ASSIEME DEI COMPONENTI RAFFIGURATI NELLA TAVOLA
SETS OF COMPONENTS SHOWN ON THE TABLE
ENSEMBLE DES COMPONENTS REPRESENTES SUR LA TABLEAU
GESAMTHEIT DER IN DER TABELLE DARGESTELLTEN BESTANDTEILE
CONJUNTO DE COMPONENTES EN TABLA



ASSE GEOMETRICO
GEOMETRIC AXIS
AXE GEOMETRIQUE
GEOMETRISCHE ACHSE
EJE GEOMETRICO



SPECIFICO PER LA NAZIONE INDICATA
SPECIFIC FOR THIS COUNTRY
SPECIFIQUE POUR LA NATION INDIQUEE
AUF DIESES LAND BEZOGEN
ESPECIFICO PARA LA NACIÓN INDICADA



ESCLUSIONE PER LA NAZIONE INDICATA
NOT FOR THIS COUNTRY
EXCLUSION POUR LA NATION INDIQUEE
NICHT FUER DIESES LAND
EXCLUSIÓN PARA LA NACIÓN INDICADA



TAGLIARE SU MISURA DAL ROTOLO
CUT FROM ROLL AS REQUIRED
COUPER SUR MESURE DE LA BOBINE
MASSGERECHT VON DER ROLLE ABSCHNEIDEN
CORTAR A MEDIDA DE BOBINA



COPPIA
PAIR
COUPLE
PAAR
PAR



TERNA
TERN
GROUPE DE TROIS
DREIERGRUPPE
TERNA



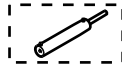
QUATERNA
SET OF 4 PIECES
JEU DE QUATRE
VIERERSATZ
CONJUNTOS DE 4 ELEMENTOS



SPOSTAMENTO MANUALE
MANUAL DISPLACEMENT
DEPLACEMENT MANUEL
HANDVERSTELLUNG
DESPLAZAMIENTO MANUAL



SPOSTAMENTO MOTORIZZATO
POWERED DISPLACEMENT
DEPLACEMENT MOTORISEE
VERSTELLUNG MITTELS MOTORS
DESPLAZAMIENTO MOTORIZADO



SPOSTAMENTO PNEUMATICO
PNEUMATICALLY-CONTROLLED DISPLACEMENT
DEPLACEMENT A COMMANDE PNEUMATIQUE
PNEUMATISCHE VERSTELLUNG
DESPLAZAMIENTO NEUMATICO

**- ABBREVIAZIONI - SEGNI CONVENZIONALI
- ABBREVIATIONS - CONVENTIONAL MARKS
- ABBREVIATIONS - SIGNES CONVENTIONELS
- ABKUERZUNGEN - UEBLICHE ZEICHEN
- ABBREVIACIONES - SEÑALES CONVENCIONALES**



PARTICOLARE DESTRO RAPPRESENTATO NELLA TAVOLA
RIGHT PART SHOWN IN THE TABLE
PARTIE DROITE REPRESENTE SUR LA PLANCHE
RECHTES AUF DER TAFEL DARGESTELLTES TEIL
PARTE DERECHA REPRESENTADA EN TABLA



PARTICOLARE SINISTRO RAPPRESENTATO NELLA TAVOLA
LEFT PART SHOWN IN THE TABLE
PARTIE GAUCHE REPRESENTE SUR LA PLANCHE
LINKES AUF DER TAFEL DARGESTELLTES TEIL
PARTE IZQUIERDA REPRESENTADA EN TABLA



PARTICOLARE DESTRO NON RAPPRESENTATO
RIGHT PART NOT SHOWN
PARTIE DROITE PAS REPRESENTE
RECHTES NICHT-DARGESTELLTES TEIL
PARTE DERECHA NO REPRESENTADA



PARTICOLARE SINISTRO NON RAPPRESENTATO
LEFT PART NOT SHOWN
PARTIE GAUCHE PAS REPRESENTE
LINKES NICHT-DARGESTELLTES TEIL
PARTE IZQUIERDA NO REPRESENTADA



GRADUAZIONE IN MILLIMETRI
MILLIMETER SCALE
ECHELLE EN MILLIMETRES
MILLIMETER-MASSKALA
ESCALA EN MILIMETROS



GRADUAZIONE IN POLLICI
INCHES SCALE
ECHELLE EN POUCES
SOLL-MASSKAL
ESCALA EN PULGADAS



DIAMETRO
DIAMETER
DIAMETRE
DURCHMESSER
DIAMETRO



SPESSORE
THICKNESS
EPAISSEUR
DICKE
ESPESOR



LUNGHEZZA
LENGTH
LONGUEUR
LANGE
LONGITUD

N.B.
— DOVE NON SPECIFICATO LE MISURE SI INTENDONO ESPRESSE IN MILLIMETRI
— WHERE NOT SPECIFIED, MEASURES ARE GIVEN IN MILLIMETERS
— SANS SPECIFICATION, LES DIMENSIONS S'ENTENDENT EN MILLIMETRES
— WENN NICHT ANGEZEIGT, SIND DIE MASSE IN MILLIMETERN ZU VERSTEHEN
— DONDE NO SE ESPECIFICAN LAS MEDIDAS SE ENTIENDE EN MILIMETROS

Codice/Code	Descr./Beschr./Denom.	Codice/Code	Descr./Beschr./Denom.	Codice/Code	Descr./Beschr./Denom.
5D0-0101-0	BASAMENTO FRAME BATI STAENDER BANCADA	5D0-0601-0	PROTEZIONI GUARDS PROTECTIONS SCHUTZVORRICHTUNGEN PROTECCIONES		
5D0-0201-0	GRUPPO PIANI A FILO SURFACE PLANERS UNIT GROUPE TABLES DE LA DEGAUCHISSEUSE ABRICHTISCHE GRUPO CEPILLO	5D0-0602-0	PROTEZIONE PIALLA _USA_ PLANER GUARD _USA_ PROTECTION RABOT _USA_ HOBELSCHUTZ _USA_ PROTECCION CEPILLO _USA_		
5D0-0301-0	ALBERO PIALLA F410 CUTTERBLOCK F410 ARBRE PORTE-COUTEAUX F410 MESSERWELLE F410 EJE CEPILLO F410	5D0-0701-0	ACCESSORI A CORREDO STANDARD ACCESSORIES ACCESSOIRES STANDARD ZUBEHOER ACCESORIOS DE EQUIPAMIENTO		
5D0-0302-0	ALBERO PIALLA F520 CUTTERBLOCK F520 ARBRE PORTE-COUTEAUX F520 MESSERWELLE F520 EJE CEPILLO F520	5D0-0801-0	TARGHE RATING PLATE PLAQUETTE SCHILD TARJETA		
5D0-0401-0	GUIDA A FILO FENCE FOR SURFACING UNIT GUIDE DEGAUCHISSEUSE ABRICHTANSCHLAG GUIA CEPILLO	5D0-0802-0	TARGHE RATING PLATE PLAQUETTE SCHILD TARJETA		
5D0-0501-0	CAVATRICE-BRACCIO STRINGIPEZZO MORTISER-CLAMPING ARM MORTAISEUSE-BRAS SERRE BOIS LANGLOCHBOHRER-SPANNARM ESCOPLEADORA-BRAZO APRIETA PIEZAS	5D0-0901-0	COMPONENTI ELETTRICI ELECTRICAL COMPONENTS COMPOSANTS ELECTRIQUES ELEKTROTEILE COMPONENTES ELECTRICOS		
5D0-0502-0	CAVATRICE-AFFILACOLTELLI MORTISER-KNIFE GRINDER MORTAISEUSE-DISPOSITIF D'AFFUTAGE LANGLOCHBOHRER-SCHÄRFGERÄT ESCOPLEADORA-AFILA CUCHILLAS	5D0-0902-0	COMPONENTI ELETTRICI ELECTRICAL COMPONENTS COMPOSANTS ELECTRIQUES ELEKTROTEILE COMPONENTES ELECTRICOS		

**F410-F520 NOVA**

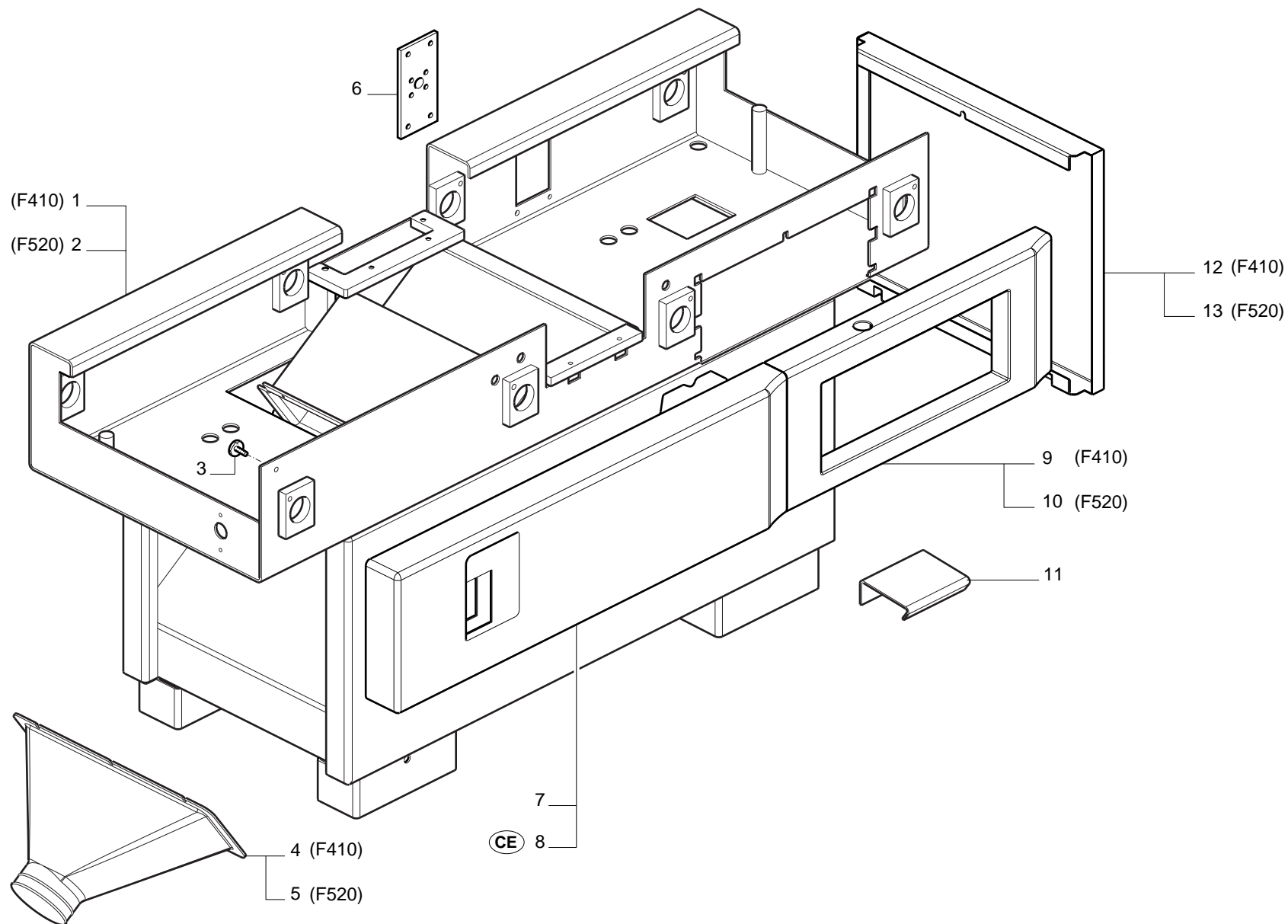
BASAMENTO - (September '05, p.14,09,2005)

FRAME - BATI

STAENDER - BANCADA

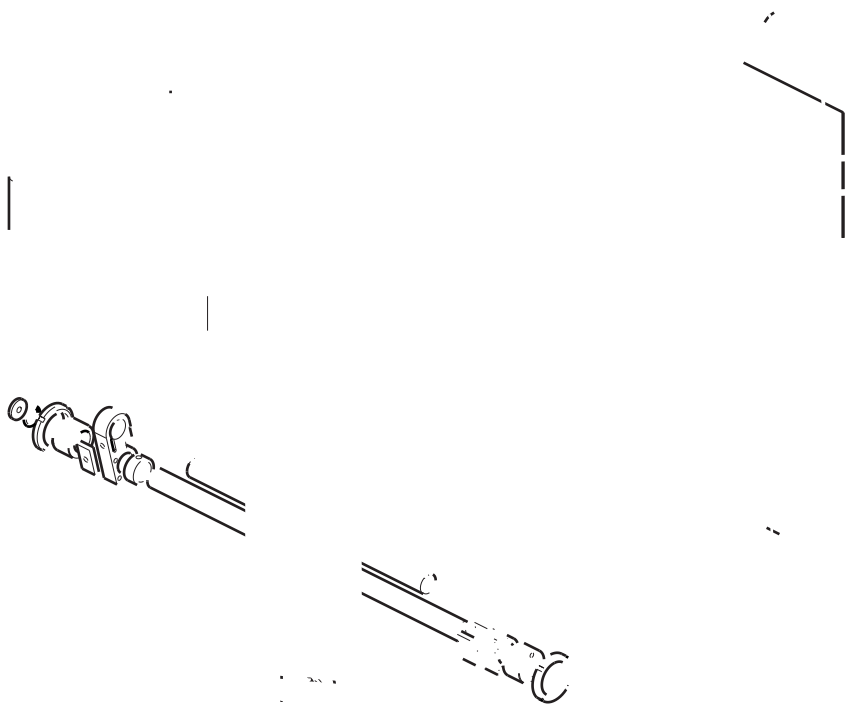
5D0-0101-0

N	P	C	CODICE	Q.TY	DENOMINAZIONE	DESCRIPTION	DESIGNATION	BEZEICHNUNG	DENOMINACION
1			0553010000E	1.00	BASAMENTO	FRAME	BATI	STAENDER	BANCADA
2			0553110000F	1.00	BASAMENTO	FRAME	BATI	STAENDER	BANCADA
3			0353010600D	4.00	VITE	SCREW	VIS	SCHRAUBE	TORNILLO
4			0353010500B	1.00	CAPPA	COVER	HOTTE	HAUBE	CAPA
5			0353110500C	1.00	CUFFIA	HOOD	HOTTE	HAUBE	CAMPANA
6			0353061000C	1.00	PIASTRA	PLATE	PLAQUE	PLATTE	PLANCHA
7			0353166550F	1.00	CARTER	COVER	CARTER	DECKEL	CARTER
8			0353166050E	1.00	CARTER	COVER	CARTER	DECKEL	CARTER
9			0353065050C	1.00	CARTER	COVER	CARTER	DECKEL	CARTER
10			0353165050D	1.00	CARTER	COVER	CARTER	DECKEL	CARTER
11			0353110030E	1.00	LAMIERA	PLATE	TOLE	BLECH	CHAPA
12			0353067000L	1.00	SPORTELLO	DOOR	VOLET	TUER	VENTANILLA
13			0353167000A	1.00	SPORTELLO	DOOR	VOLET	TUER	VENTANILLA



**F410-F520 NOVA****GRUPPO PIANI A FILO - (September '05, p.14,09,2005)
SURFACE PLANERS UNIT - GROUPE TABLES DE LA DEGAUCHISSEUSE
ABRICHISCHE - GRUPO CEPILLO****5D0-0201-0**

N	P	C	CODICE	Q.TY	DENOMINAZIONE	DESCRIPTION	DESIGNATION	BEZEICHNUNG	DENOMINACION
1			2926961601G	1.00	PIANO	TABLE	TABLE	TISCH	MESA
2			2953161151L	1.00	PIANO	TABLE	TABLE	TISCH	MESA
3			0325020200H	2.00	PIASTRINA	PLATE	PLAQUE	PLATTE	PLANCHA
4			0305220202C	2.00	PIASTRINA	PLATE	PLAQUE	PLATTE	PLANCHA
5			2953060151G	1.00	PIANO	TABLE	TABLE	TISCH	MESA
6			2953160151H	1.00	PIANO	TABLE	TABLE	TISCH	MESA
7			0325625304B	4.00	ROSETTA	WASHER	RONDELLE	SCHEIBE	ARANDELA
8			0001419028H	4.00	ELEMENTO BLOC.	LOCKING ELEMENT	ELEMENT DE BLOCAGE	BLOCKIERELEMENT	ELEM.BLOQ.
9			0000301868F	8.00	GHIERA	RING NUT	EMBOUT	NUTMUTTER	COLLAR
10			0325625300C	4.00	ECCENTRICO	ECCENTRIC	EXCENTRIQUE	NOCKEN	EXCENTRICO
11			0327120202H	8.00	PIASTRINA	PLATE	PLAQUE	PLATTE	PLANCHA
12			0327120201F	8.00	BIELLA	CONNECTING ROD	BIELLE	PLEUELSTANGE	BIELA
13			0326970500H	4.00	BOCCOLA	BUSHING	DOUILLE	BUCHSE	CASQUILLO
14			0326920400E	4.00	PERNO	PIN	PIVOT	BOLZEN	PERNO
15			0327120400H	4.00	PERNO	PIN	PIVOT	BOLZEN	PERNO
16			0327121300G	1.00	ANELLO	RING	BAGUE	RING	ANILLO
17			0327121100C	1.00	FLANGIA	FLANGE	FLASQUE	FLANSCH	BRIDA
18			0000305361D	2.00	ROSETTA	WASHER	RONDELLE	SCHEIBE	ARANDELA
19			0000301425F	1.00	DADO	NUT	ECROU	MUTTER	TUERCA
20			0319013006F	1.00	POMOLO	BALL GRIP	GRIFFE	KUGELGRIFF	POMO
21			0319013003L	1.00	POMELLO	BALL GRIP	POIGNEE	KUGELGRIFF	POMO
22			0326920201C	4.00	PERNO	PIN	PIVOT	BOLZEN	PERNO
23			0327120501C	4.00	PERNO	PIN	PIVOT	BOLZEN	PERNO
24			0327121000A	1.00	TIRANTE A VITE	STAY BOLT	TIRANT	SUGSTANGE	TIRANTE
25			0325625303L	4.00	ECCENTRICO	ECCENTRIC	EXCENTRIQUE	NOCKEN	EXCENTRICO
26			0326910300A	1.00	CONVOGLIATRUCIOLI	CHIPS CONVEYOR	CONVOYEUR COPEAUX	SPAENELEITBLECH	CONDUCTOR VIRUTA
27			0327110300D	1.00	CONVOGLIATRUCIOLI	CHIPS CONVEYOR	CONVOYEUR COPEAUX	SPAENELEITBLECH	CONDUCTOR VIRUTA
28			0327121200E	1.00	OCCHIELLO	EYELET	OEILLET	OESE	OJAL
29			0327120700E	3.00	ECCENTRICO	ECCENTRIC	EXCENTRIQUE	NOCKEN	EXCENTRICO
30			0326910200H	1.00	RINFORZO	STIFFENING PART	REINFORCEMENT	VERSTAERKUNG	REFUERZO
31			0327110200B	1.00	RINFORZO	STIFFENING PART	REINFORCEMENT	VERSTAERKUNG	REFUERZO
32			0326920800D	2.00	TERMINALE	END PART	TERMINAL	ENDTEIL	TERMINAL
33			0326920900F	2.00	MOLLA	SPRING	RESSORT	FEDER	RESORTE
34			0553023100C	1.00	LEVA	LEVER	LEVIER	HEBEL	PALANCA
35			0353023200A	1.00	CUNEO	WEDGE	COIN	KEIL	CUÑA
36			0353023000F	1.00	SETTORE	SECTOR	SECTEUR	SEGMENT	SECTOR
37			0319014033D	1.00	POMELLO	BALL GRIP	GRIFFE	KUGELGRIFF	POMO
38			0353023001H	1.00	BARRA	BAR	BARRE	STANGE	BARRA
39			0353021000D	1.00	TARGA	PLATE	PLAQUE	SCHILD	TARJETA
40			0353021001F	1.00	TARGA	PLATE	PLAQUE	SCHILD	TARJETA



F410-F520

GRUPPO PIANI A FILO - (September '05, p.14,09,2005)
SURFACE PLANERS UNIT - GROUPE TABLES DE LA DEGAUCHISSEUSE
ABRICHTISCHE - GRUPO CEPILLO

5D、 -0

778998999999101010121312102525252511111111 111111111212131212121312151423222021191817164124292929343333323236353

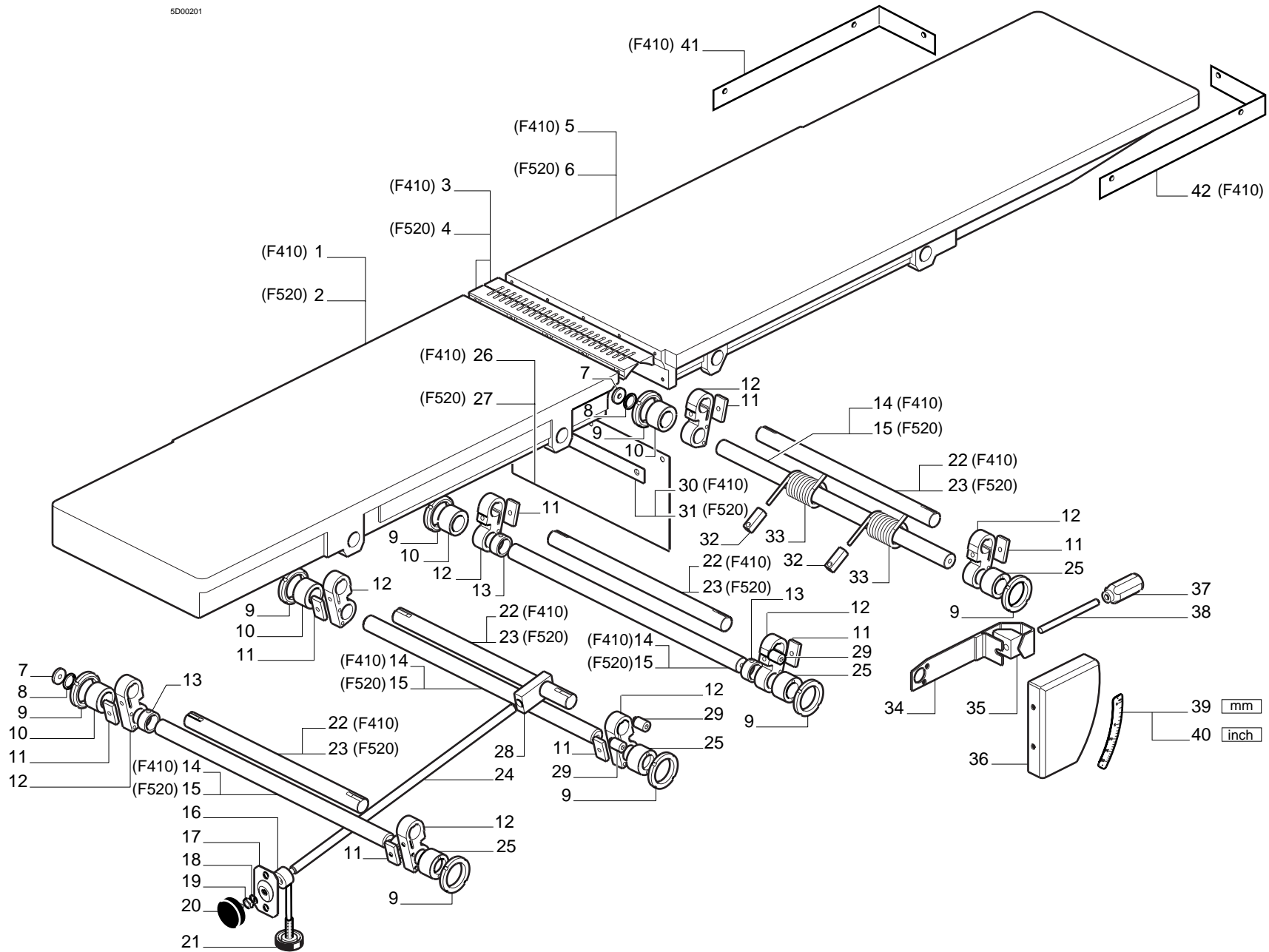


F410-F520 NOVA

GRUPPO PIANI A FILO - (September '05, p.14,09,2005)
SURFACE PLANERS UNIT - GROUPE TABLES DE LA DEGAUCHISSEUSE
ABRICHTISCHE - GRUPO CEPILLO

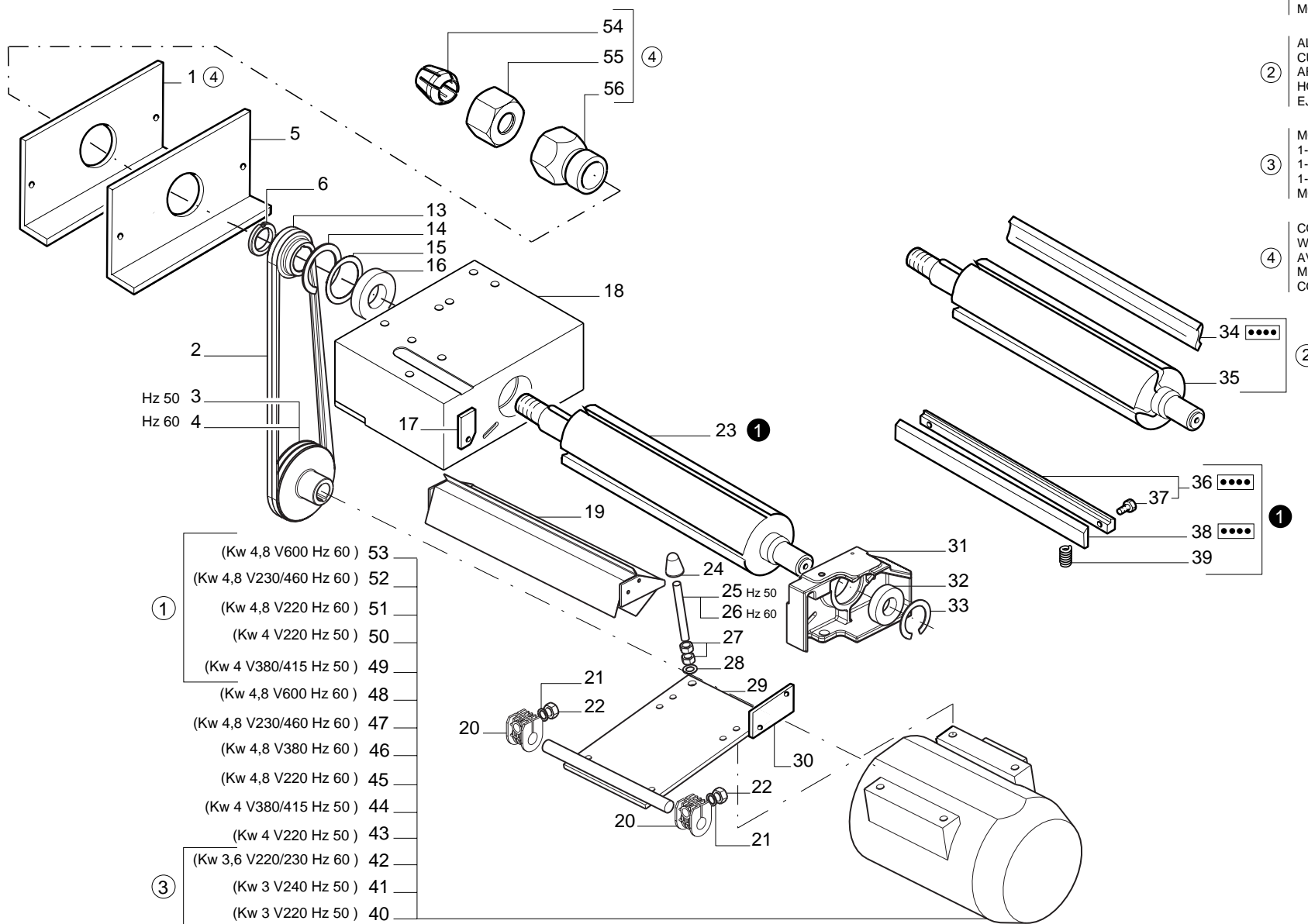
5D0-0201-0

N	P	C	CODICE	Q.TY	DENOMINAZIONE	DESCRIPTION	DESIGNATION	BEZEICHNUNG	DENOMINACION
41			0353020600F	1.00	LAMIERA	PLATE	TOLE	BLECH	CHAPA
42			0353020500D	1.00	LAMIERA	PLATE	TOLE	BLECH	CHAPA



**F410-F520 NOVA****ALBERO PIALLA F410 - (September '05, p.14,09,2005)
CUTTERBLOCK F410 - ARBRE PORTE-COUTEAUX F410
MESSERWELLE F410 - EJE CEPILLO F410****5D0-0301-0**

N	P	C	CODICE	Q.TY	DENOMINAZIONE	DESCRIPTION	DESIGNATION	BEZEICHNUNG	DENOMINACION
1			0527132000H	1.00	PROTEZIONE	GUARD	PROTECTION	ABDECKUNG	PROTECCION
2			0000603700E	2.00	CINGHIA TRAPEZOIDALE	V-BELT	COURROIE TRAPEZOIDALE	KEILRIEMEN	CORREA TRAPEZ.
3			0327130300H	1.00	PULEGGIA	PULLEY	POULIE	RIEMENSCHLEIBE	POLEA
4			0327130400A	1.00	PULEGGIA	PULLEY	POULIE	RIEMENSCHLEIBE	POLEA
5			0327130700G	1.00	PROTEZIONE	GUARD	PROTECTION	ABDECKUNG	PROTECCION
6			0326331000C	1.00	GHIERA	RING NUT	EMBOUT	NUTMUTTER	COLLAR
13			0327130500C	1.00	PULEGGIA	PULLEY	POULIE	RIEMENSCHLEIBE	POLEA
14			0000644077C	1.00	ANELLO SEEGER	CIRCLIP	CIRCLIP	SEEGERRING	SEEGER
15			0000617334E	1.00	MOLLA	SPRING	RESSORT	FEDER	RESORTE
16			0000606057D	1.00	CUSCINETTO	BEARING	ROULEMENT	LAGER	COJINETE
17			0326930202G	1.00	PIATTO	PLATE	PLAT	PLATTE	PLATO
18			0353130201C	1.00	SUPPORTO	SUPPORT	SUPPORT	STUETZE	SOPORTE
19			0553010400D	1.00	CONVOGLIATRUCIOLI	CHIPS CONVEYOR	CONVOYEUR COPEAUX	SPAENELEITBLECH	CONDUCTOR VIRUTA
20			0315312300C	2.00	MORSETTO	CLAMP	ETAU	KLEMMELEMENT	MORDAZA
21			0000305421B	2.00	ROSETTA	WASHER	RONDELLE	SCHEIBE	ARANDELA
22			0000301481D	2.00	DADO	NUT	ECROU	MUTTER	TUERCA
23			0526930000C	1.00	ALBERO PIALLA	CUTTERBLOCK	ARBRE PORTE COUTEAUX	HOBELWELLE	EJE CEPILLO
24			0303014000L	1.00	ANTIVIBRANTE	VIBRATION DAMPER	AMORTISSEUR DE VIBRATIONS	SCHWINGUNGSDAEMPFER	ANTIVIBRANTE
25			0353023001H	1.00	BARRA	BAR	BARRE	STANGE	BARRA
26			0321960417L	1.00	BARRA FILETTATA	THREADED BAR	BARRE	STANGE	BARRA
27			0000301421G	2.00	DADO	NUT	ECROU	MUTTER	TUERCA
28			0000305361D	1.00	ROSETTA	WASHER	RONDELLE	SCHEIBE	ARANDELA
29			0553111000G	1.00	BANDIERA	SUPPORT	SUPPORT PIVOTANT	WIPPE	BANDERA
30			0305225008G	2.00	PIASTRINA	PLATE	PLAQUE	PLATTE	PLANCHA
31			0353130101A	1.00	SUPPORTO	SUPPORT	SUPPORT	STUETZE	SOPORTE
32			0000606111H	1.00	CUSCINETTO	BEARING	ROULEMENT	LAGER	COJINETE
33			0000644062A	1.00	ANELLO SEEGER	CIRCLIP	CIRCLIP	SEEGERRING	SEEGER
34			0000605203C	2.00	COLTELLO	KNIFE	COUTEAU	MESSER	CUCHILLO
35			0726930001L	1.00	ALBERO PIALLA	CUTTERBLOCK	ARBRE PORTE COUTEAUX	HOBELWELLE	EJE CEPILLO
36			2926941101B	1.00	ASS. LARDONI	GIBS UNIT	ENSEMBLE CONTRE-FERS	KLEMMLEISTENEINHEIT	CONJ. HOJAS
37			0306330299D	16.00	VITE	SCREW	VIS	SCHRAUBE	TORNILLO
38			0000605075A	1.00	COLTELLO	KNIFE	COUTEAU	MESSER	CUCHILLO
39			0302130203L	8.00	MOLLA	SPRING	RESSORT	FEDER	RESORTE
40			0001326031B	1.00	MOTORE MONOF.	1-PH MOTOR	1-PH MOTEUR	1-PH MOTOR	MOT.MONOFAS.
41			0001326129A	1.00	MOTORE MONOF.	1-PH MOTOR	1-PH MOTEUR	1-PH MOTOR	MOT.MONOFAS.
42			0001326065D	1.00	MOTORE MONOF.	1-PH MOTOR	1-PH MOTEUR	1-PH MOTOR	MOT.MONOFAS.
43			0001339100D	1.00	MOTORE TRIF.	3.PH MOTOR	3 PH. MOTEUR	3-DREIPHASENMOTOR	MOT. TRIFAS
44			0001314107L	1.00	MOTORE TRIF.	3.PH MOTOR	3 PH. MOTEUR	3-DREIPHASENMOTOR	MOT. TRIFAS
45			0001334089E	1.00	MOTORE TRIF.	3.PH MOTOR	3 PH. MOTEUR	3-PH MOTOR	MOT. TRIFAS
46			0001315104D	1.00	MOTORE TRIF.	3.PH MOTOR	3 PH. MOTEUR	3-PH MOTOR	MOT. TRIFAS



- (Kw 4,8 V600 Hz 60) 53
- (Kw 4,8 V230/460 Hz 60) 52
- ① (Kw 4,8 V220 Hz 60) 51
- (Kw 4 V220 Hz 50) 50
- (Kw 4 V380/415 Hz 50) 49
- (Kw 4,8 V600 Hz 60) 48
- (Kw 4,8 V230/460 Hz 60) 47
- (Kw 4,8 V380 Hz 60) 46
- (Kw 4,8 V220 Hz 60) 45
- (Kw 4 V380/415 Hz 50) 44
- (Kw 4 V220 Hz 50) 43
- (Kw 3,6 V220/230 Hz 60) 42
- ③ (Kw 3 V240 Hz 50) 41
- (Kw 3 V220 Hz 50) 40

- ① MOTORE AUTOFRENANTE
SELF BRAKING MOTOR
MOTEUR AUTOFREINANT
BREMSMOTOR
MOTOR AUTOFRENANTE
- ② ALBERO PIALLA "TERSA"
CUTTERBLOCK "TERSA"
ARBRE PORTE COUTEAUX "TERSA"
HOBELWELLE "TERSA"
EJE CEPILLO "TERSA"
- ③ MOTORE MONOFASE
1-PH MOTOR
1-PH MOTEUR
1-PH MOTOR
MOTOR MONOFASE
- ④ CON CAVATRICE
WITH MORTISER
AVEC MORTAISEUSE
MIT LANGLOCHBOHRER
CON ESCOPIEADORA



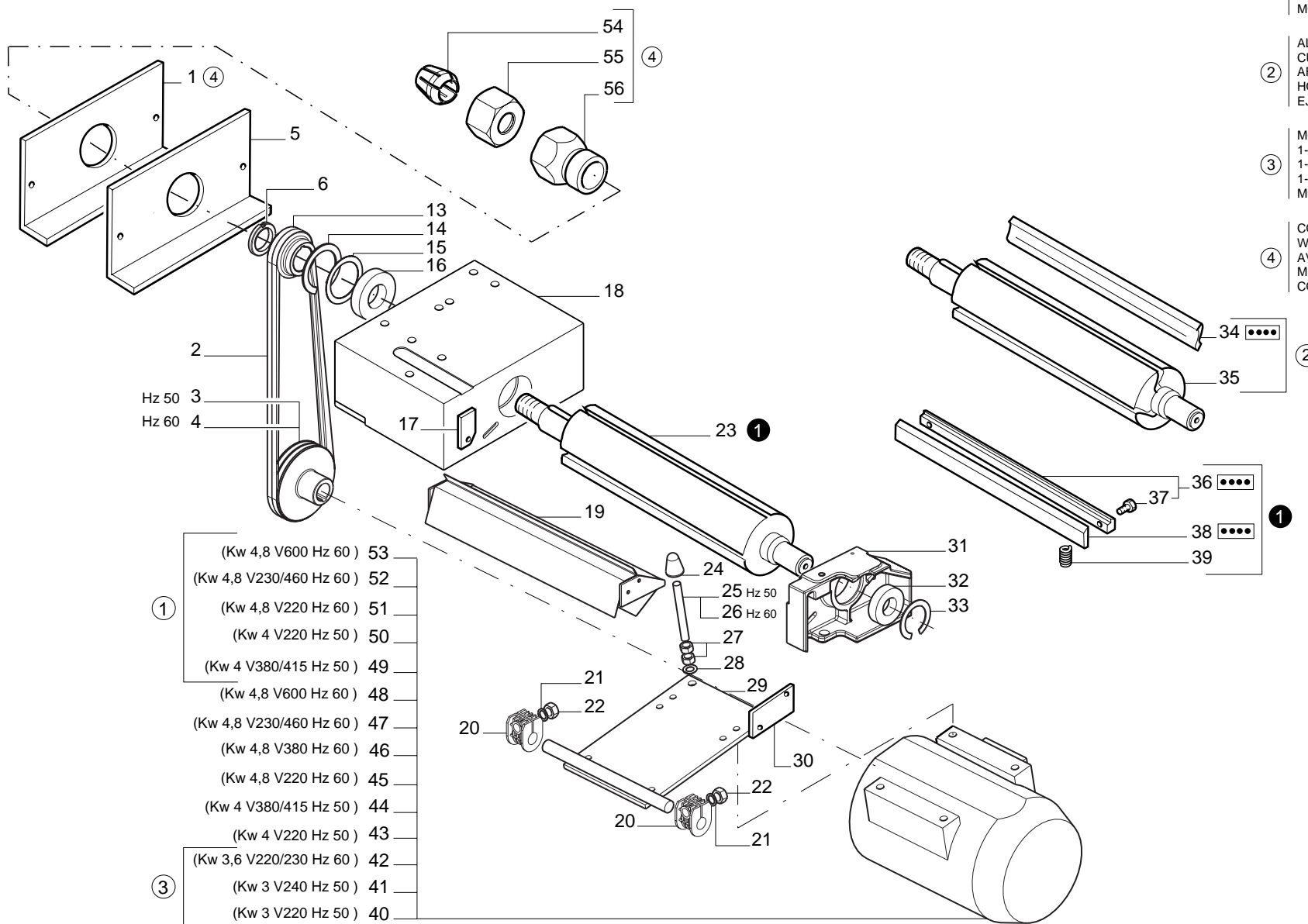
F410-F520 NOVA

ALBERO PIALLA F410 - (September '05, p.14,09,2005)
CUTTERBLOCK F410 - ARBRE PORTE-COUTEAUX F410
MESSERWELLE F410 - EJE CEPILLO F410

5D0-0301-0

**F410-F520 NOVA****ALBERO PIALLA F410 - (September '05, p.14,09,2005)
CUTTERBLOCK F410 - ARBRE PORTE-COUTEAUX F410
MESSERWELLE F410 - EJE CEPILLO F410****5D0-0301-0**

N	P	C	CODICE	Q.TY	DENOMINAZIONE	DESCRIPTION	DESIGNATION	BEZEICHNUNG	DENOMINACION
47			0001315120G	1.00	MOTORE TRIF.	3.PH MOTOR	3 PH. MOTEUR	3-PH MOTOR	MOT. TRIFAS
48			0001315094B	1.00	MOTORE TRIF.	3.PH MOTOR	3 PH. MOTEUR	3-PH MOTOR	MOT. TRIFAS
49			0001337930C	1.00	MOTORE TRIF. FRENO C.C.	3-PH. MOTOR D.C. BRAKE	3-PH. MOTEUR FREIN C.C.	3-PH. MOTOR G.S. BREMSE	MOT. TRIFAS.FR.C.C.
50			0001338945F	1.00	MOTORE TRIF. FRENO C.C.	3-PH. MOTOR D.C. BRAKE	MOTEUR 3-PH . FREIN C.C	3-PH. MOTOR G.S. BREMSE	MOT. TRIFAS. FR. C.C.
51			0001331169B	1.00	MOTORE TRIF. FRENO C.C.	3-PH. MOTOR D.C. BRAKE	MOTEUR 3-PH . FREIN C.C	3-PH. MOTOR G.S. BREMSE	MOT. TRIFAS. FR. C.C.
52			0001331167G	1.00	MOTORE TRIF. FRENO C.C.	3-PH. MOTOR D.C. BRAKE	MOTEUR 3-PH . FREIN C.C	3-PH. MOTOR G.S. BREMSE	MOT. TRIFAS. FR. C.C.
53			0001331168L	1.00	MOTORE TRIF. FRENO C.C.	3-PH. MOTOR D.C. BRAKE	MOTEUR 3-PH . FREIN C.C	3-PH. MOTOR G.S. BREMSE	MOT. TRIFAS. FR. C.C.
54			0302130608L	1.00	PINZA PER MANDRINO	COLLET	PINCE	ZANGE	PINZA PER MAND.
55			0302130702H	1.00	DADO	NUT	ECROU	MUTTER	TUERCA
56			0327150100H	1.00	MANDRINO	SPINDLE	MANDRIN	SPINDEL	MANDRIL
100			1026930000C	1.00	KIT ALBERO PIALLA	CUTTERBLOCK	ARBRE PORTE COUTEAUX	HOBELWELLE	EJE CEPILLO



- (Kw 4,8 V600 Hz 60) 53
- (Kw 4,8 V230/460 Hz 60) 52
- ① (Kw 4,8 V220 Hz 60) 51
- (Kw 4 V220 Hz 50) 50
- (Kw 4 V380/415 Hz 50) 49
- (Kw 4,8 V600 Hz 60) 48
- (Kw 4,8 V230/460 Hz 60) 47
- (Kw 4,8 V380 Hz 60) 46
- (Kw 4,8 V220 Hz 60) 45
- (Kw 4 V380/415 Hz 50) 44
- (Kw 4 V220 Hz 50) 43
- (Kw 3,6 V220/230 Hz 60) 42
- ③ (Kw 3 V240 Hz 50) 41
- (Kw 3 V220 Hz 50) 40

- ① MOTORE AUTOFRENANTE
SELF BRAKING MOTOR
MOTEUR AUTOFREINANT
BREMSMOTOR
MOTOR AUTOFRENANTE
- ② ALBERO PIALLA "TERSA"
CUTTERBLOCK "TERSA"
ARBRE PORTE COUTEAUX "TERSA"
HOBELWELLE "TERSA"
EJE CEPILLO "TERSA"
- ③ MOTORE MONOFASE
1-PH MOTOR
1-PH MOTEUR
1-PH MOTOR
MOTOR MONOFASE
- ④ CON CAVATRICE
WITH MORTISER
AVEC MORTAISEUSE
MIT LANGLOCHBOHRER
CON ESCOPIEADORA



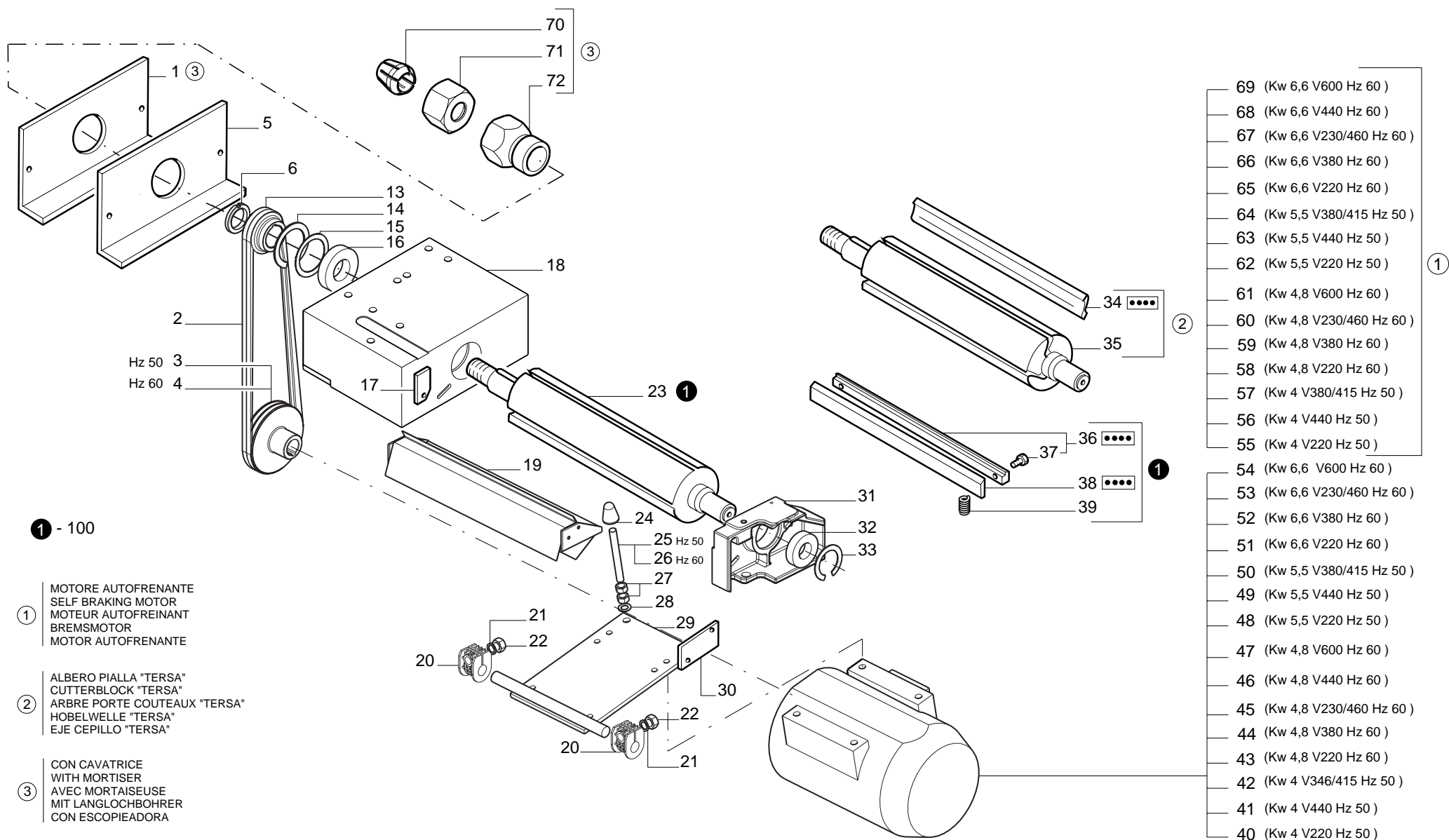
F410-F520 NOVA

ALBERO PIALLA F410 - (September '05, p.14,09,2005)
CUTTERBLOCK F410 - ARBRE PORTE-COUTEAUX F410
MESSERWELLE F410 - EJE CEPILLO F410

5D0-0301-0

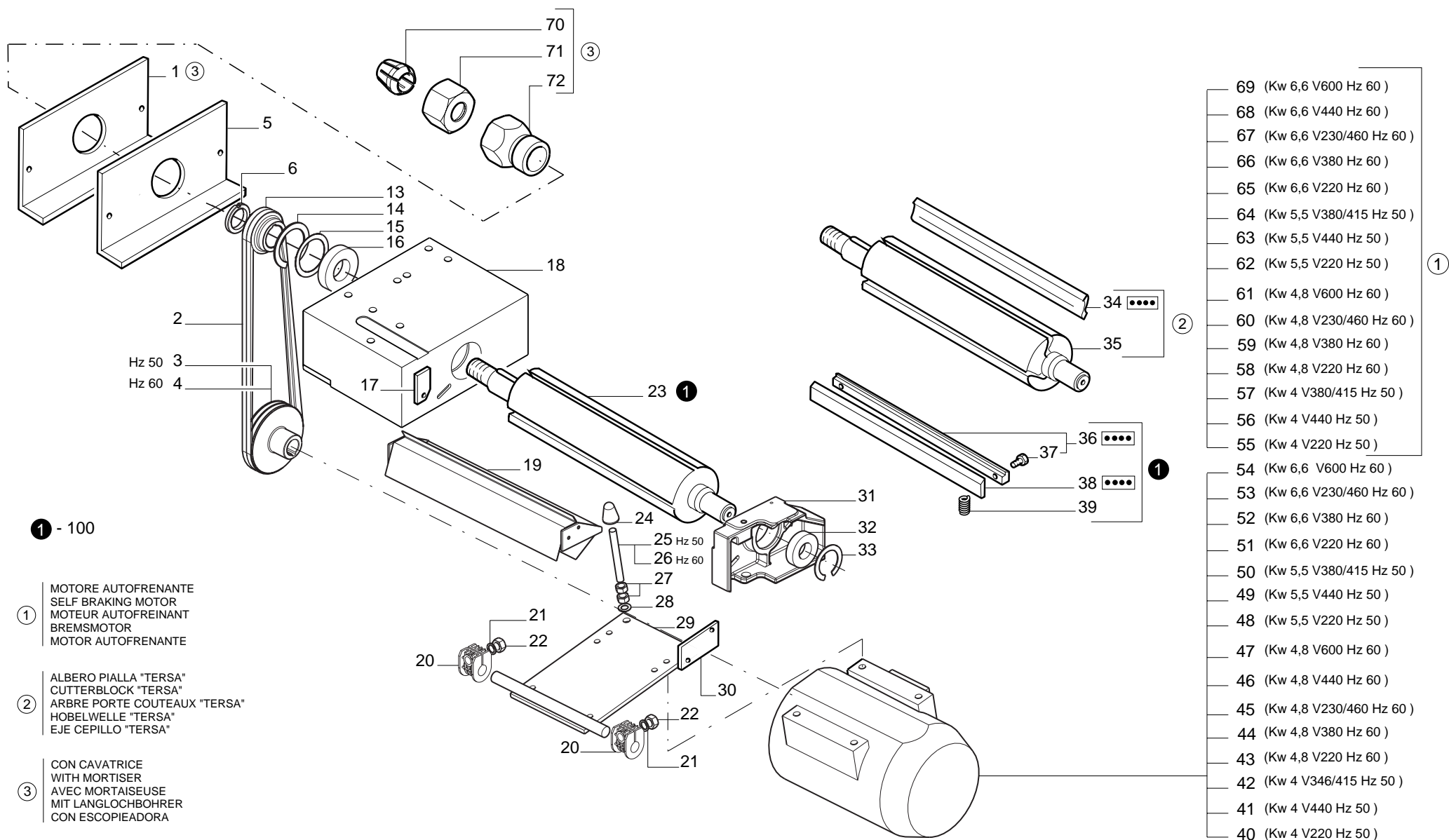
**F410-F520 NOVA****ALBERO PIALLA F520 - (September '05, p.14,09,2005)
CUTTERBLOCK F520 - ARBRE PORTE-COUTEAUX F520
MESSERWELLE F520 - EJE CEPILLO F520****5D0-0302-0**

N	P	C	CODICE	Q.TY	DENOMINAZIONE	DESCRIPTION	DESIGNATION	BEZEICHNUNG	DENOMINACION
1			0527132000H	1.00	PROTEZIONE	GUARD	PROTECTION	ABDECKUNG	PROTECCION
2			0000603700E	2.00	CINGHIA TRAPEZOIDALE	V-BELT	COURROIE TRAPEZOIDALE	KEILRIEMEN	CORREA TRAPEZ.
3			0327130300H	1.00	PULEGGIA	PULLEY	POULIE	RIEMENSCHLEIBE	POLEA
4			0327130400A	1.00	PULEGGIA	PULLEY	POULIE	RIEMENSCHLEIBE	POLEA
5			0327130700G	1.00	PROTEZIONE	GUARD	PROTECTION	ABDECKUNG	PROTECCION
6			0326331000C	1.00	GHIERA	RING NUT	EMBOUT	NUTMUTTER	COLLAR
13			0327130500C	1.00	PULEGGIA	PULLEY	POULIE	RIEMENSCHLEIBE	POLEA
14			0000644077C	1.00	ANELLO SEEGER	CIRCLIP	CIRCLIP	SEEGERRING	SEEGER
15			0000617334E	1.00	MOLLA	SPRING	RESSORT	FEDER	RESORTE
16			0000606057D	1.00	CUSCINETTO	BEARING	ROULEMENT	LAGER	COJINETE
17			0326930202G	1.00	PIATTO	PLATE	PLAT	PLATTE	PLATO
18			0353130201C	1.00	SUPPORTO	SUPPORT	SUPPORT	STUETZE	SOPORTE
19			0553110400E	1.00	CONVOGLIATRUCIOLI	CHIPS CONVEYOR	CONVOYEUR COPEAUX	SPAENELEITBLECH	CONDUCTOR VIRUTA
20			0315312300C	2.00	MORSETTO	CLAMP	ETAU	KLEMMELEMENT	MORDAZA
21			0000305421B	2.00	ROSETTA	WASHER	RONDELLE	SCHEIBE	ARANDELA
22			0000301481D	2.00	DADO	NUT	ECROU	MUTTER	TUERCA
23			0527130000F	1.00	ALBERO PIALLA	CUTTERBLOCK	ARBRE PORTE COUTEAUX	HOBELWELLE	EJE CEPILLO
24			0303014000L	1.00	ANTIVIBRANTE	VIBRATION DAMPER	AMORTISSEUR DE VIBRATIONS	SCHWINGUNGSDAEMPFER	ANTIVIBRANTE
25			0353023001H	1.00	BARRA	BAR	BARRE	STANGE	BARRA
26			0321960417L	1.00	BARRA FILETTATA	THREADED BAR	BARRE	STANGE	BARRA
27			0000301421G	2.00	DADO	NUT	ECROU	MUTTER	TUERCA
28			0000305361D	1.00	ROSETTA	WASHER	RONDELLE	SCHEIBE	ARANDELA
29			0553111000G	1.00	BANDIERA	SUPPORT	SUPPORT PIVOTANT	WIPPE	BANDERA
30			0305225008G	2.00	PIASTRINA	PLATE	PLAQUE	PLATTE	PLANCHA
31			0353130101A	1.00	SUPPORTO	SUPPORT	SUPPORT	STUETZE	SOPORTE
32			0000606111H	1.00	CUSCINETTO	BEARING	ROULEMENT	LAGER	COJINETE
33			0000644062A	1.00	ANELLO SEEGER	CIRCLIP	CIRCLIP	SEEGERRING	SEEGER
34			0000605206L	2.00	COLTELLO	KNIFE	COUTEAU	MESSER	CUCHILLO
35			0727130002E	1.00	ALBERO PIALLA	CUTTERBLOCK	ARBRE PORTE COUTEAUX	HOBELWELLE	EJE CEPILLO
36			2927141101E	1.00	ASS. LARDONE	GIB	CONTRE-FER	STELLEISTE	HOJA
37			0306330299D	24.00	VITE	SCREW	VIS	SCHRAUBE	TORNILLO
38			0000605130G	1.00	COLTELLO	KNIFE	COUTEAU	MESSER	CUCHILLO
39			0302130203L	8.00	MOLLA	SPRING	RESSORT	FEDER	RESORTE
40			0001339100D	1.00	MOTORE TRIF.	3.PH MOTOR	3 PH. MOTEUR	3-DREIPHASENMOTOR	MOT. TRIFAS
41			0001314115F	1.00	MOTORE TRIF.	3-PH. MOTORS	3-PH. MOTEURS	3-PH. MOTOREN	MOT.TRIFAS.
42			0001314107L	1.00	MOTORE TRIF.	3.PH MOTOR	3 PH. MOTEUR	3-DREIPHASENMOTOR	MOT. TRIFAS
43			0001334089E	1.00	MOTORE TRIF.	3.PH MOTOR	3 PH. MOTEUR	3-PH MOTOR	MOT. TRIFAS
44			0001315104D	1.00	MOTORE TRIF.	3.PH MOTOR	3 PH. MOTEUR	3-PH MOTOR	MOT. TRIFAS
45			0001315120G	1.00	MOTORE TRIF.	3.PH MOTOR	3 PH. MOTEUR	3-PH MOTOR	MOT. TRIFAS
46			0001315097H	1.00	MOTORE TRIF.	3.PH MOTOR	3 PH. MOTEUR	3-PH MOTOR	MOT. TRIFAS



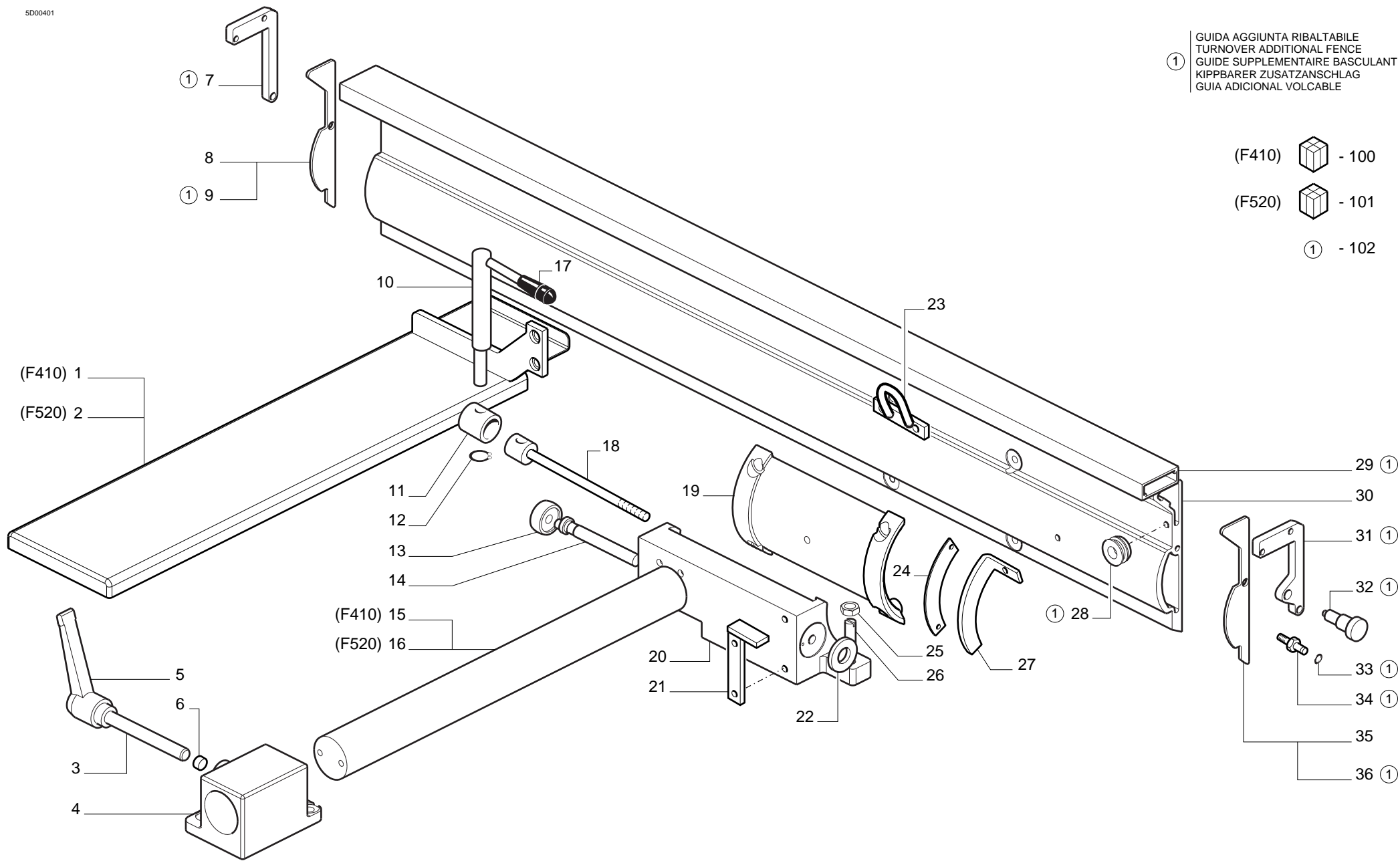
**F410-F520 NOVA****ALBERO PIALLA F520 - (September '05, p.14,09,2005)
CUTTERBLOCK F520 - ARBRE PORTE-COUTEAUX F520
MESSERWELLE F520 - EJE CEPILLO F520****5D0-0302-0**

N	P	C	CODICE	Q.TY	DENOMINAZIONE	DESCRIPTION	DESIGNATION	BEZEICHNUNG	DENOMINACION
47			0001315094B	1.00	MOTORE TRIF.	3.PH MOTOR	3 PH. MOTEUR	3-PH MOTOR	MOT. TRIFAS
48			0001338989L	1.00	MOTORE TRIF.	3-PH. MOTOR	3-PH. MOTEUR	3-PH. MOTOR	MOT. TRIFAS.
49			0001314164L	1.00	MOTORE TRIF.	3.PH MOTOR	3 PH. MOTEUR	3-PH MOTOR	MOT. TRIFAS
50			0001314552C	1.00	MOTORE TRIF.	3-PH. MOTOR	3-PH. MOTEUR	3-PH. MOTOR	MOT. TRIFAS.
51			0001315134G	1.00	MOTORE TRIF.	3.PH MOTOR	3 PH. MOTEUR	3-PH MOTOR	MOT. TRIFAS
52			0001315136B	1.00	MOTORE TRIF.	3.PH MOTOR	3 PH. MOTEUR	3-PH MOTOR	MOT. TRIFAS
53			0001315131A	1.00	MOTORE TRIF.	3.PH MOTOR	3 PH. MOTEUR	3-PH MOTOR	MOT. TRIFAS
54			0001315127C	1.00	MOTORE TRIF.	3.PH MOTOR	3 PH. MOTEUR	3-PH MOTOR	MOT. TRIFAS
55			0001338945F	1.00	MOTORE TRIF. FRENO C.C.	3-PH. MOTOR D.C. BRAKE	MOTEUR 3-PH . FREIN C.C	3-PH. MOTOR G.S. BREMSE	MOT. TRIFAS. FR. C.C.
56			0001331164A	1.00	MOTORE TRIF. FRENO C.C.	3-PH. MOTOR D.C. BRAKE	MOTEUR 3-PH . FREIN C.C	3-PH. MOTOR G.S. BREMSE	MOT. TRIFAS. FR. C.C.
57			0001337930C	1.00	MOTORE TRIF. FRENO C.C.	3-PH. MOTOR D.C. BRAKE	3-PH. MOTEUR FREIN C.C.	3-PH. MOTOR G.S. BREMSE	MOT. TRIFAS.FR.C.C.
58			0001331169B	1.00	MOTORE TRIF. FRENO C.C.	3-PH. MOTOR D.C. BRAKE	MOTEUR 3-PH . FREIN C.C	3-PH. MOTOR G.S. BREMSE	MOT. TRIFAS. FR. C.C.
59			0001331082F	1.00	MOTORE TRIF. FRENO C.C.	3-PH. MOTOR D.C. BRAKE	MOTEUR 3-PH . FREIN C.C	3-PH. MOTOR G.S. BREMSE	MOT. TRIFAS. FR. C.C.
60			0001331167G	1.00	MOTORE TRIF. FRENO C.C.	3-PH. MOTOR D.C. BRAKE	MOTEUR 3-PH . FREIN C.C	3-PH. MOTOR G.S. BREMSE	MOT. TRIFAS. FR. C.C.
61			0001331168L	1.00	MOTORE TRIF. FRENO C.C.	3-PH. MOTOR D.C. BRAKE	MOTEUR 3-PH . FREIN C.C	3-PH. MOTOR G.S. BREMSE	MOT. TRIFAS. FR. C.C.
62			0001338990A	1.00	MOTORE TRIF. FRENO C.C.	3-PH. MOTOR C.C. BRAKE	3-PH. MOTEUR FREIN C.C.	3-PH. MOTOR C.C. BREMSE	MOT. TRIFAS.FR.C.C.
63			0001331281H	1.00	MOTORE TRIF. FRENO C.C.	3-PH. MOTOR D.C. BRAKE	MOTEUR 3-PH . FREIN C.C	3-PH. MOTOR G.S. BREMSE	MOT. TRIFAS. FR. C.C.
64			0001338491B	1.00	MOTORE TRIF. FRENO C.C.	3-PH. MOTOR D.C. BRAKE	3-PH. MOTEUR FREIN C.C.	3-PH. MOTOR G.S. BREMSE	MOT. TRIFAS.FR.C.C.
65			0001331283C	1.00	MOTORE TRIF. FRENO C.C.	3-PH. MOTOR D.C. BRAKE	MOTEUR 3-PH . FREIN C.C	3-PH. MOTOR G.S. BREMSE	MOT. TRIFAS. FR. C.C.
66			0001331286L	1.00	MOTORE TRIF. FRENO C.C.	3-PH. MOTOR D.C. BRAKE	MOTEUR 3-PH . FREIN C.C	3-PH. MOTOR G.S. BREMSE	MOT. TRIFAS. FR. C.C.
67			0001331284E	1.00	MOTORE TRIF. FRENO C.C.	3-PH. MOTOR D.C. BRAKE	MOTEUR 3-PH . FREIN C.C	3-PH. MOTOR G.S. BREMSE	MOT. TRIFAS. FR. C.C.
68			0001331079A	1.00	MOTORE TRIF. FRENO C.C.	3-PH. MOTOR D.C. BRAKE	MOTEUR 3-PH . FREIN C.C	3-PH. MOTOR G.S. BREMSE	MOT. TRIFAS. FR. C.C.
69			0001331285G	1.00	MOTORE TRIF. FRENO C.C.	3-PH. MOTOR D.C. BRAKE	MOTEUR 3-PH . FREIN C.C	3-PH. MOTOR G.S. BREMSE	MOT. TRIFAS. FR. C.C.
70			0302130608L	1.00	PINZA PER MANDRINO	COLLET	PINCE	ZANGE	PINZA PER MAND.
71			0302130702H	1.00	DADO	NUT	ECROU	MUTTER	TUERCA
72			0327150100H	1.00	MANDRINO	SPINDLE	MANDRIN	SPINDEL	MANDRIL
100			2727101101B	1.00	ALBERO PIALLA	CUTTERBLOCK	ARBRE PORTE COUTEAUX	HOBELWELLE	EJE CEPILLO






**F410-F520 NOVA****GUIDA A FILO - (September '05, p.14,09,2005)
FENCE FOR SURFACING UNIT - GUIDE DEGAUCHISSEUSE
ABRICHTANSCHLAG - GUIA CEPILLO****5D0-0401-0**

N	P	C	CODICE	Q.TY	DENOMINAZIONE	DESCRIPTION	DESIGNATION	BEZEICHNUNG	DENOMINACION
1			0526960103H	1.00	PROTEZIONE PIALLA	PLANER GUARD	PROTECTION RABOT	HOBELSCHUTZ	PROTECCION CEPILLO
2			0553160103F	1.00	PROTEZIONE PIALLA	PLANER GUARD	PROTECTION RABOT	HOBELSCHUTZ	PROTECCION CEPILLO
3			0000304428F	1.00	VITE	SCREW	VIS	SCHRAUBE	TORNILLO
4			0326960500F	1.00	SUPPORTO	SUPPORT	SUPPORT	STUETZE	SOPORTE
5			0000619264H	1.00	MANIGLIA	HANDLE	POIGNEE	HANDGRIFF	MANIJA
6			0310248100L	1.00	PASTIGLIA	PAD	PASTILLE	BELAG	PASTILLA
7			0345461601F	1.00	BIELLA	CONNECTING ROD	BIELLE	PLEUELSTANGE	BIELA
8			0326961300C	1.00	CHIUSSURA	COVER	PIECE DE FERMETURE	DECKEL	CIERRE
9			0345461300G	1.00	CHIUSSURA	COVER	PIECE DE FERMETURE	DECKEL	CIERRE
10			0525040400B	1.00	LEVA	LEVER	LEVIER	HEBEL	PALANCA
11			0310247800D	1.00	BOCCOLA	BUSHING	DOUILLE	BUCHSE	CASQUILLO
12			0000644263G	1.00	ANELLO SEEGER	CIRCLIP	CIRCLIP	SEEGERRING	SEEGER
13			0519121502D	1.00	ROTELLA	ROLLER	ROUE	ROLLE	RUDECILLA
14			0326961400E	1.00	PERNO	PIN	PIVOT	BOLZEN	PERNO
15			0339460600A	1.00	BARRA	BAR	BARRE	STANGE	BARRA
16			0353160600F	1.00	BARRA	BAR	BARRE	STANGE	BARRA
17			0302154101B	1.00	IMPUGNATURA	GRIP	POIGNEE	HANDGRIFF	EMPUÑADURA
18			0526963090C	1.00	TIRANTE	TIE-ROD	TIRANT	ZUGBOLZEN	TIRANTE
19			0345461100C	1.00	SUPPORTO	SUPPORT	SUPPORT	STUETZE	SOPORTE
20			0345461200E	1.00	SUPPORTO	SUPPORT	SUPPORT	STUETZE	SOPORTE
21			0526963040G	1.00	INDICE	POINTER	INDICATEUR	ZEIGER	INDICE
22			0326963020A	1.00	DISTANZIALE	SPACER	ENTRETOISE	DISTANZSTUECK	DISTANCIADOR
23			0526963070A	1.00	SUPPORTO	SUPPORT	SUPPORT	STUETZE	SOPORTE
24			0326963000H	1.00	TARGA	RATING PLATE	PLAQUE	SCHILD	TARJETA
25			0000301425F	1.00	DADO	NUT	ECROU	MUTTER	TUERCA
26			0323885600A	1.00	GRANO	DOWEL	VIS SIX PANS CREUX	DUEBEL	PASADOR
27			0326963050D	1.00	SUPPORTO	SUPPORT	SUPPORT	STUETZE	SOPORTE
28			0345461703C	1.00	BOCCOLA	BUSHING	DOUILLE	BUCHSE	CASQUILLO
29			0345461701H	1.00	GUIDA	GUIDE	GUIDE	FUEHRUNG	GUIA
30			0345461003G	1.00	GUIDA A FILO	FENCE FOR SURFACING	GUIDE DEGAUCHISSEUSE	FÜGEANSCHLAG	GUIA CEPILLO
31			0345461600D	1.00	BIELLA	CONNECTING ROD	BIELLE	PLEUELSTANGE	BIELA
32			0000619550E	1.00	PISTONCINO	PISTON	PISTON	KOLBEN	PISTON
33			0000644256C	2.00	ANELLO SEEGER	CIRCLIP	CIRCLIP	SEEGERRING	SEEGER
34			0345461500B	2.00	PERNO	PIN	PIVOT	BOLZEN	PERNO
35			0326961301E	1.00	CHIUSSURA	COVER	PIECE DE FERMETURE	DECKEL	CIERRE
36			0345461301L	1.00	CHIUSSURA	COVER	PIECE DE FERMETURE	DECKEL	CIERRE
100			1053035201B	1.00	KIT GUIDA A FILO	FENCE FOR SURFACING UNIT	GUIDE DEGAUCHISSEUSE	FÜGEANSCHLAG	GUIA CEPILLO
101			1053135201C	1.00	KIT GUIDA A FILO	FENCE FOR SURFACING UNIT	GUIDE DEGAUCHISSEUSE	FÜGEANSCHLAG	GUIA CEPILLO
102			1053035701C	1.00	KIT GUIDA RIBALTABILE	TURNOVER ADDITIONAL FENCE	GUIDE SUPPLEM.BASCULANT	KIPPBARER ZUSATZANSCHLAG	GUIA ADICIONAL VOLCABLE



① GUIDA AGGIUNTA RIBALTABILE
 TURNOVER ADDITIONAL FENCE
 GUIDE SUPPLEMENTAIRE BASCULANT
 KIPPBARER ZUSATZANSCHLAG
 GUIA ADICIONAL VOLCABLE

- (F410)  - 100
- (F520)  - 101
- ①  - 102

(F410) 1
 (F520) 2

(F410) 15
 (F520) 16

- 29 ①
- 30
- 31 ①
- 32 ①
- 33 ①
- 34 ①
- 35
- 36 ①



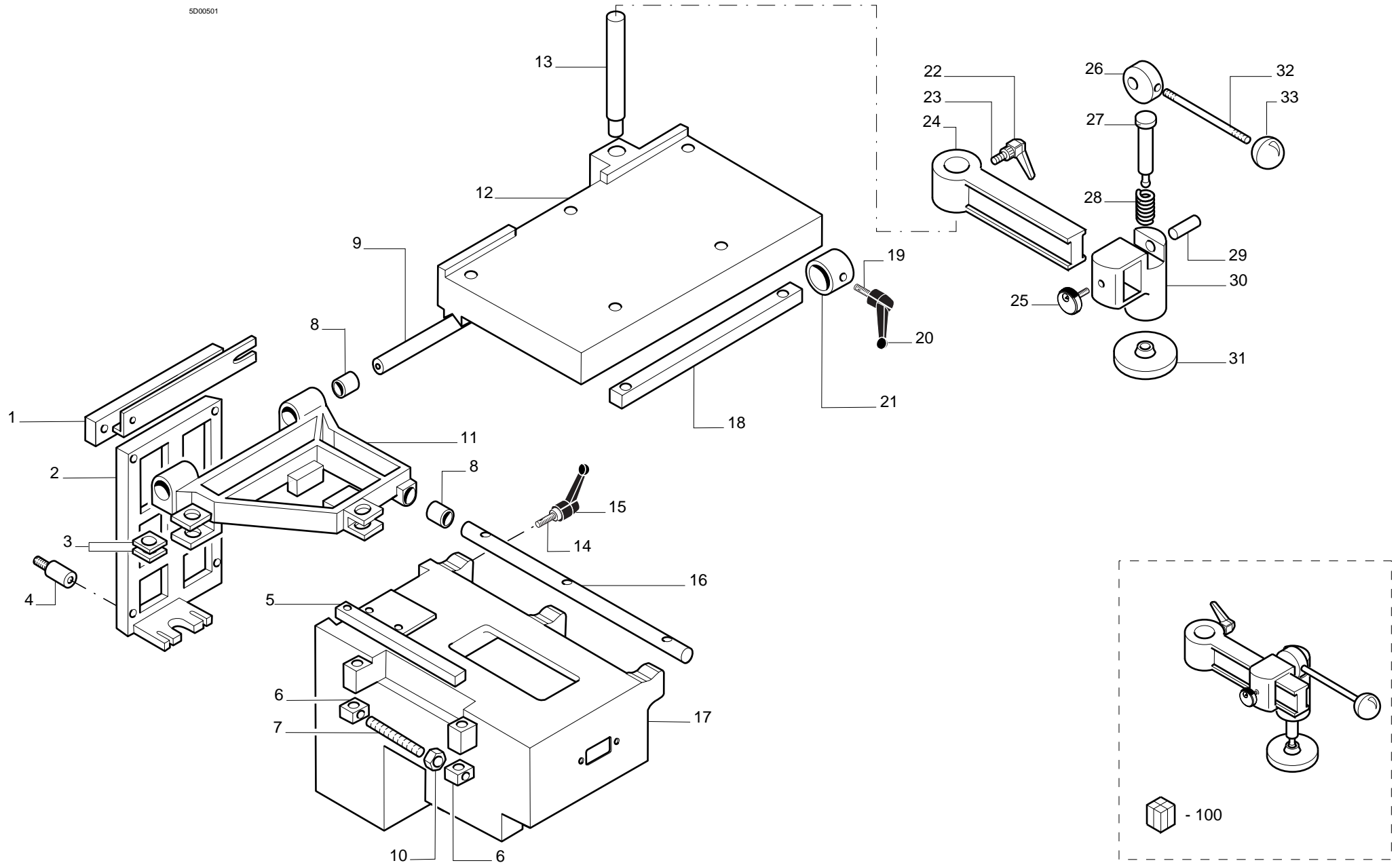
F410-F520 NOVA

GUIDA A FILO - (September '05, p.14,09,2005)
 FENCE FOR SURFACING UNIT - GUIDE DEGAUCHISSEUSE
 ABRICHTANSCHLAG - GUIA CEPILLO

5D0-0401-0

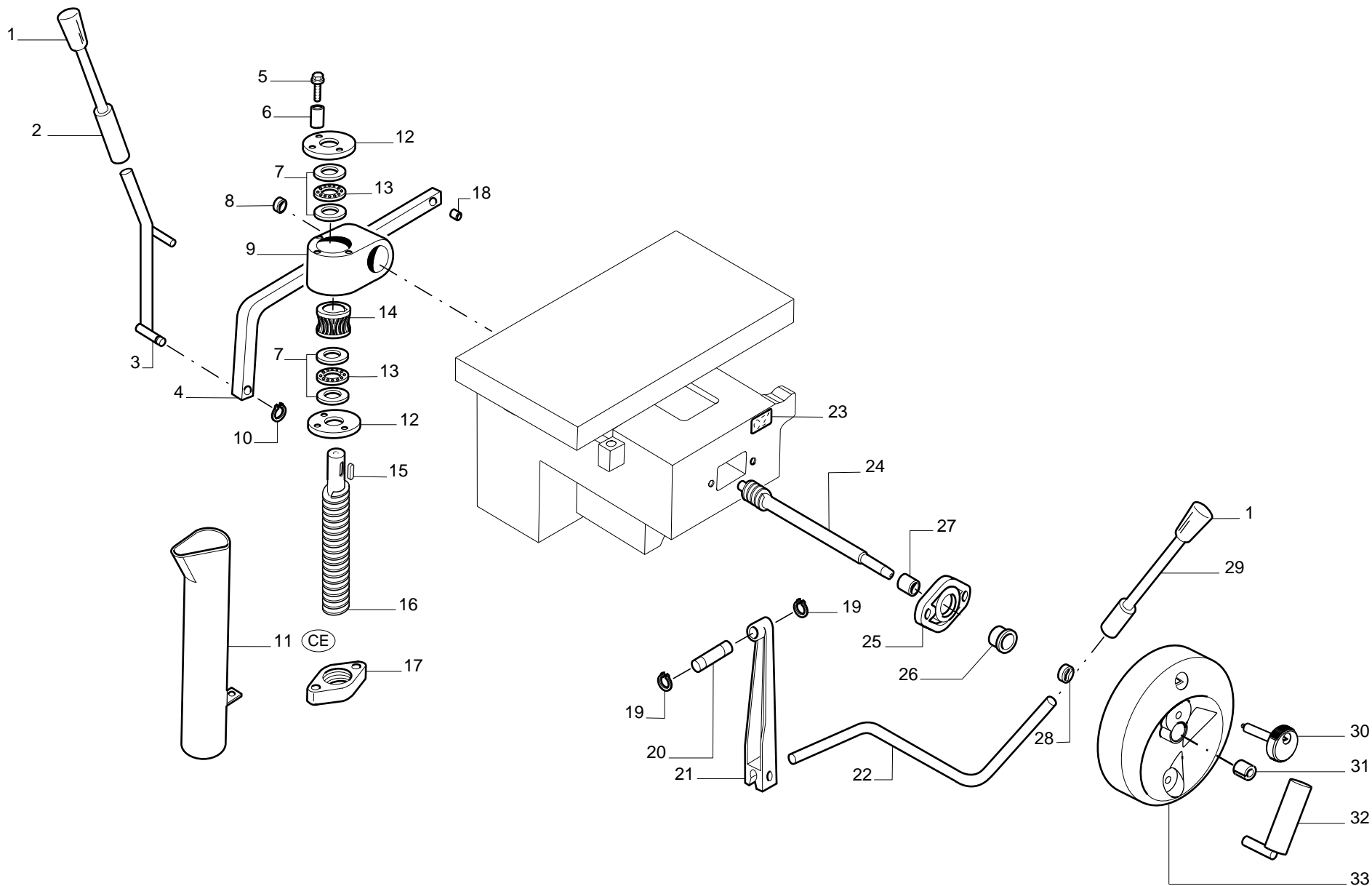
**F410-F520 NOVA****CAVATRICE-BRACCIO STRINGIPEZZO - (September '05, p.14,09,2005)
MORTISER-CLAMPING ARM - MORTAISEUSE-BRAS SERRE BOIS
LANGLOCHBOHRER-SPANNARM - ESCOPLEADORA-BRAZO APRIETA PIEZAS****5D0-0501-0**

N	P	C	CODICE	Q.TY	DENOMINAZIONE	DESCRIPTION	DESIGNATION	BEZEICHNUNG	DENOMINACION
1			0327150300C	1.00	DISTANZIALE	SPACER	ENTRETOISE	DISTANZSTUECK	DISTANCIADOR
2			0327150000F	1.00	SUPPORTO	SUPPORT	SUPPORT	STUETZE	SOPORTE
3			0322111200B	4.00	LARDONE	GIB	CONTRE-FER	STELLEISTE	CHAVETA
4			0327150200A	2.00	DISTANZIALE	SPACER	ENTRETOISE	DISTANZSTUECK	DISTANCIADOR
5			0322110301E	1.00	BARRA	BAR	BARRE	STANGE	BARRA
6			0322110400E	2.00	BLOCCHETTO	BLOCK	BLOC	BLOCK	BLOQUE
7			0322110500G	1.00	BARRA FILETTATA	THREADED BAR	BARRE	STANGE	BARRA
8			0302164600C	4.00	BOCCOLA AUTOL.	SELF-LUBRICATING BUSH	DOUILLE AUTOLUBRIFIANTE	SELBSTSCHMIER. BUCHSE	ANILL.AUTOLUB.
9			0322110201C	1.00	BARRA	BAR	BARRE	STANGE	BARRA
10			0322110600L	3.00	GHIERA	RING NUT	EMBOUT	NUTMUTTER	COLLAR
11			0322111100L	1.00	CROCE	CROSS	CROIX	KREUZ	CRUZ
12			0322111301F	1.00	PIANO	TABLE	TABLE	TISCH	MESA
13			0302151600G	1.00	COLONNETTA	COLUMN	COLONNE	SAEULE	COLUMNITA
14			0000304374A	1.00	GRANO	DOWEL	VIS SIX PANS CREUX	DUEBEL	PASADOR
15			0000619261B	1.00	LEVA	LEVER	LEVIER	HEBEL	PALANCA
16			0322111401H	1.00	BARRA	BAR	BARRE	STANGE	BARRA
17			0322110103E	1.00	MENSOLA	BRACKET	CONSOLE	KONSOLE	MENSULA
18			0322111501A	1.00	BARRA	BAR	BARRE	STANGE	BARRA
19			0000304308B	2.00	VITE	SCREW	VIS	SCHRAUBE	TORNILLO
20			0000619258F	2.00	MANIGLIA	HANDLE	POIGNEE	HANDGRIFF	MANIJA
21			0322111600A	2.00	ANELLO	RING	BAGUE	RING	ANILLO
22			0000619258F	1.00	MANIGLIA	HANDLE	POIGNEE	HANDGRIFF	MANIJA
23			0319018005L	1.00	PRIGIONIERO	STUD BOLT	VIS PRISONNIERE	STIFTSCHRAUBE	PERNO PRISIONERO
24			0315354100L	1.00	ASTA	ROD	TIGE	STANGE	ASTA
25			0319012601G	1.00	POMOLO	BALL GRIP	POIGNEE	KUGELGRIFF	POMO
26			0315354500H	1.00	CAMMA	CAM	CAME	NOCKEN	EXCENTRICO
27			0315354400F	1.00	PERNO	PIN	PIVOT	BOLZEN	PERNO
28			0315313501A	1.00	MOLLA	SPRING	RESSORT	FEDER	RESORTE
29			0315354600A	1.00	PERNO	PIN	PIVOT	BOLZEN	PERNO
30			0315354300D	1.00	TESTA	HEAD	TETE	KOPF	CABEZA
31			0302152003B	1.00	PIEDE DI FISSAGGIO	FASTENING BASE	PIED DE FIXAGE	BEFESTIGUNGSFUSS	PIE DE FIJACION
32			0315354700C	1.00	LEVA	LEVER	LEVIER	HEBEL	PALANCA
33			0303010300B	1.00	POMOLO	BALL GRIP	POIGNEE	KUGELGRIFF	POMO
100			2903076102G	1.00	GR.STRINGIPEZZO USA	CLAMPING DEVICE UNIT	GRUPE SERRE PIECE	SPANNVORRICHTUNG	GR. APRIETA-PIEZAS



**F410-F520 NOVA****CAVATRICE-AFFILACOLTELLI - (September '05, p.14,09,2005)
MORTISER-KNIFE GRINDER - MORTAISEUSE-DISPOSITIF D'AFFUTAGE
LANGLOCHBOHRER-SCHÄRFGERÄT - ESCOPLADORA-AFILA CUCHILLAS****5D0-0502-0**

N	P	C	CODICE	Q.TY	DENOMINAZIONE	DESCRIPTION	DESIGNATION	BEZEICHNUNG	DENOMINACION
1			0000619148C	2.00	IMPUGNATURA	GRIP	POIGNEE	GRIFF	EMPUNADURA
2			0553112400G	2.00	LEVA	LEVER	LEVIER	HEBEL	PALANCA
3			0522112300L	1.00	MANIGLIA	HANDLE	POIGNEE	HANDGRIFF	MANIJA
4			0322112100A	1.00	BIELLA	CONNECTING ROD	BIELLE	PLEUELSTANGE	BIELA
5			0322110702F	3.00	TIRANTE	TIE-ROD	TIRANT	ZUGBOLZEN	TIRANTE
6			0322110701D	3.00	DISTANZIALE	SPACER	ENTRETOISE	DISTANZSTUECK	DISTANCIADOR
7			0000613034D	4.00	RALLA	WASHER	CRAPAUDINE	SCHEIBE	RANGUA
8			0303524006A	1.00	ROSETTA	WASHER	RONDELLE	SCHEIBE	ARANDELA
9			0522110801A	1.00	SCATOLA DI RINVIO	TRANSFER CASE	BOITE	VORGELEGEKASTEN	CAJA
10			0000644262E	1.00	ANELLO	RING	BAGUE	RING	ANILLO
11			0522113000D	1.00	SCARICO	OUTLET	ECHAPPEMENT	AUSLADUNG	DESCARGA
12			0322110803A	2.00	COPERCHIO	COVER	COUVERCLE	DECKEL	TAPA
13			0000613033B	2.00	GABBIA A RULLINI	ROLLER CAGE	CAGE A ROULEAUX	WALZENKAEFIG	COJINETE
14			0319430904G	1.00	CORONA DENTATA	GEAR WHEEL	COURONNE DENTEE	ZAHNRAD	RUEDA DENTADA
15			0000645045F	1.00	LINGUETTA	FEATHER KEY	LANGUETTE	FEDERKEIL	LINGUETA
16			0319430903E	1.00	VITE	SCREW	VIS	SCHRAUBE	TORNILLO
17			0322111002B	1.00	MADREVITE	NUT SCREW	VIS-MERE	MUTTERGEWINDE	TUERCA
18			0322112200C	1.00	BOCCOLA	BUSHING	DOUILLE	BUCHSE	CASQUILLO
19			0000644268H	2.00	ANELLO SEEGER	CIRCLIP	CIRCLIP	SEEGERRING	SEEGER
20			0322111800E	1.00	PERNO	PIN	PIVOT	BOLZEN	PERNO
21			0322111700C	1.00	BRACCIO	ARM	BRAS	ARM	BRAZO
22			0322112000H	1.00	LEVA	LEVER	LEVIER	HEBEL	PALANCA
23			0322112500L	1.00	TARGHETTA	RATING PLATE	PLAQUETTE	SCHILD	TARJETA
24			0322110900F	1.00	VITE SENZA FINE	WORM	VIS SANS FIN	SCHNECKE	TORNILO SIN FIN
25			0322112600B	1.00	FLANGIA	FLANGE	FLASQUE	FLANSCH	BRIDA
26			0319030008B	1.00	BOCCOLA	BUSHING	DOUILLE	BUCHSE	CASQUILLO
27			0319832900E	1.00	BOCCOLA	BUSHING	DOUILLE	BUCHSE	CASQUILLO
28			0000305798B	1.00	ROSETTA	WASHER	RONDELLE	SCHEIBE	ARANDELA
29			0522112400B	1.00	LEVA	LEVER	LEVIER	HEBEL	PALANCA
30			0319012800L	1.00	POMOLO	KNOB	POIGNEE	KUGELGRIFF	POMEL
31			0319030007L	1.00	BOCCOLA	BUSHING	DOUILLE	BUCHSE	CASQUILLO
32			0000619171A	1.00	IMPUGNATURA	GRIP	POIGNEE	HANDGRIFF	EMPUÑADURA
33			0319024820F	1.00	VOLANTINO	HANDWHEEL	VOLANT	HANDRAD	VOLANTE



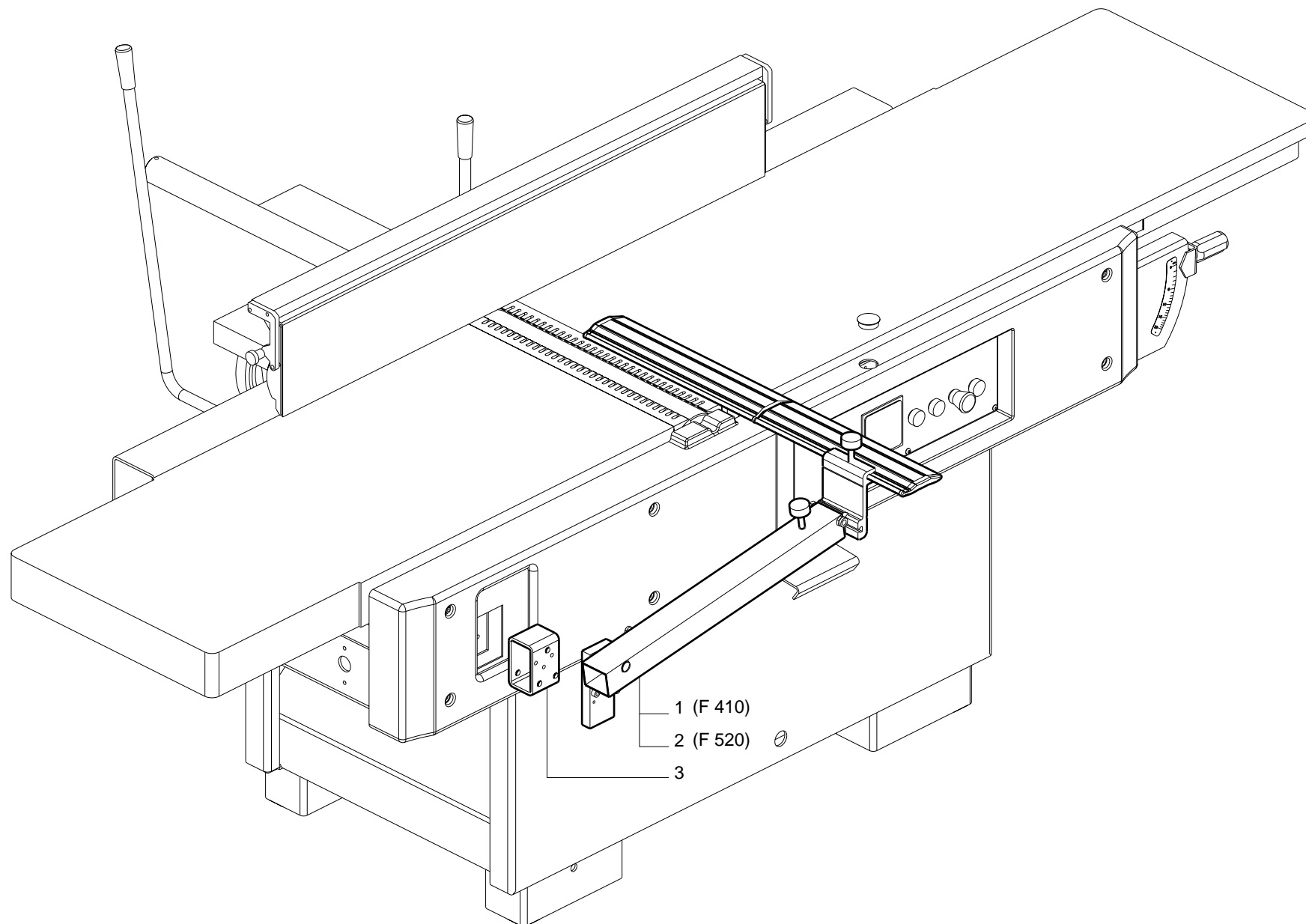


F410-F520 NOVA

PROTEZIONI - (September '05, p.14,09,2005)
GUARDS - PROTECTIONS
SCHUTZVORRICHTUNGEN - PROTECCIONES

5D0-0601-0

N	P	C	CODICE	Q.TY	DENOMINAZIONE	DESCRIPTION	DESIGNATION	BEZEICHNUNG	DENOMINACION
1			0000636598H	1.00	PROTEZIONE PIALLA	PLANER GUARD	PROTECTION RABOT	HOBELSCHUTZ	PROTECCION CEPILLO
2			0000636599A	1.00	PROTEZIONE PIALLA	PLANER GUARD	PROTECTION RABOT	HOBELSCHUTZ	PROTECCION CEPILLO
3			0353024000G	1.00	DISTANZIALE	SPACER	ENTRETOISE	DISTANZSTUECK	DISTANCIADOR



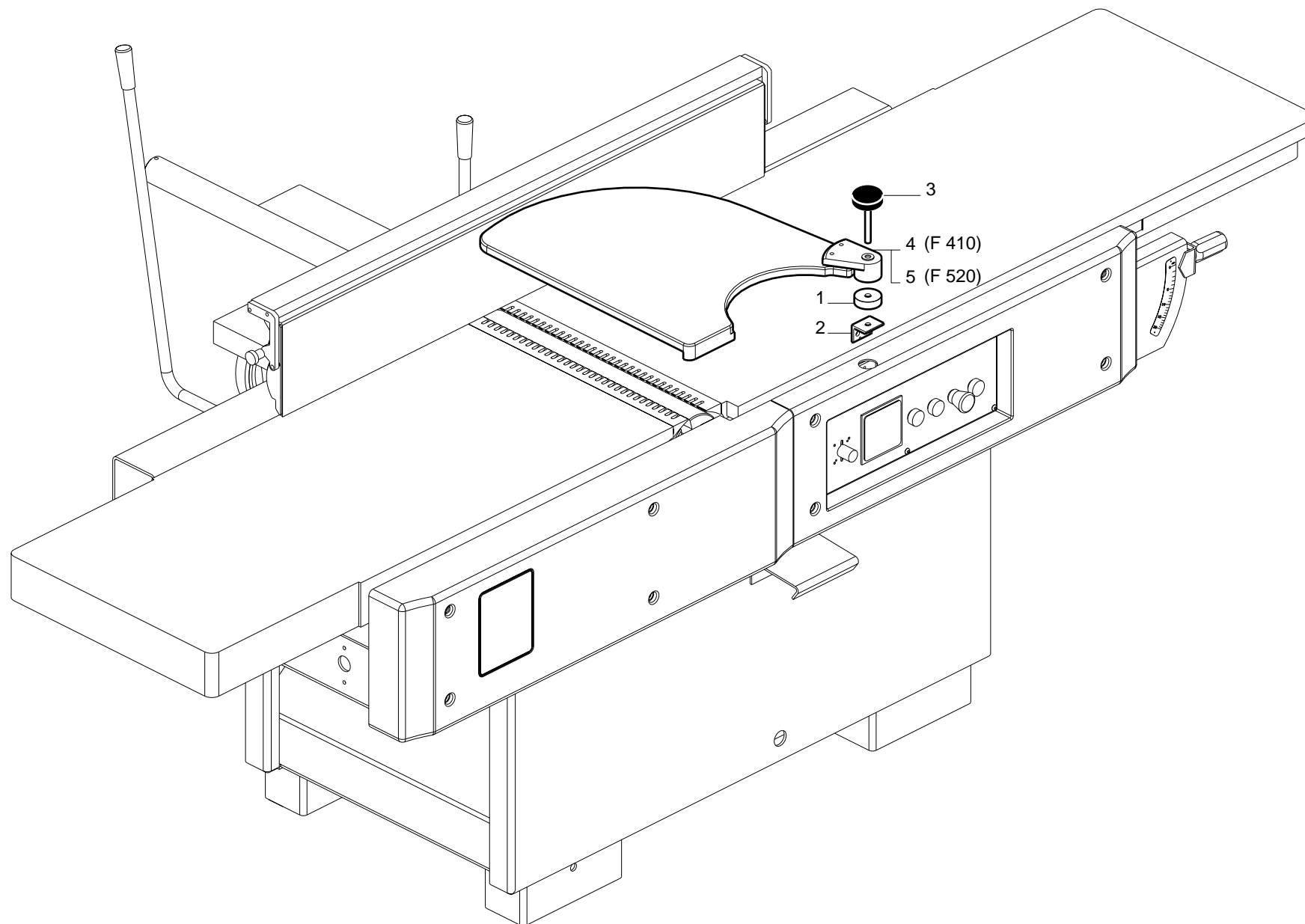


F410-F520 NOVA

PROTEZIONE PIALLA_USA_ - (September '05, p.14,09,2005)
PLANER GUARD_USA_ - PROTECTION RABOT_USA_
HOBELSCHUTZ_USA_ - PROTECCION CEPILLO_USA_

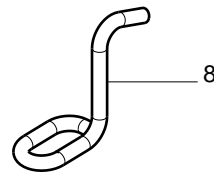
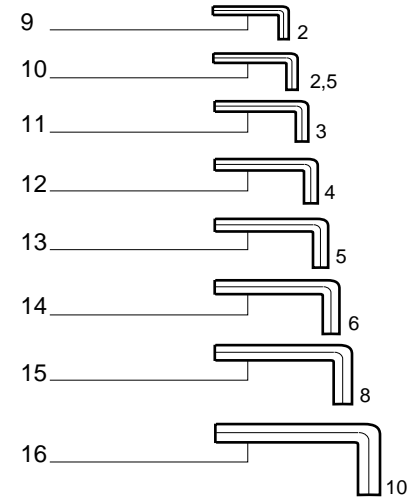
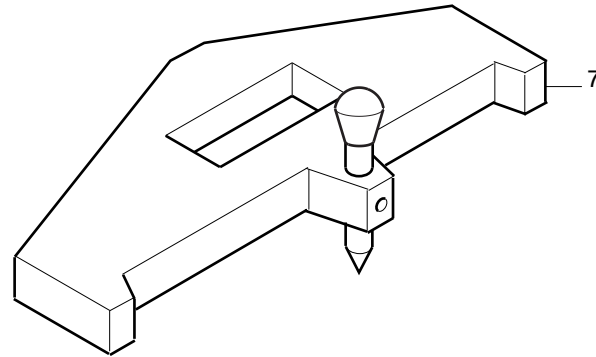
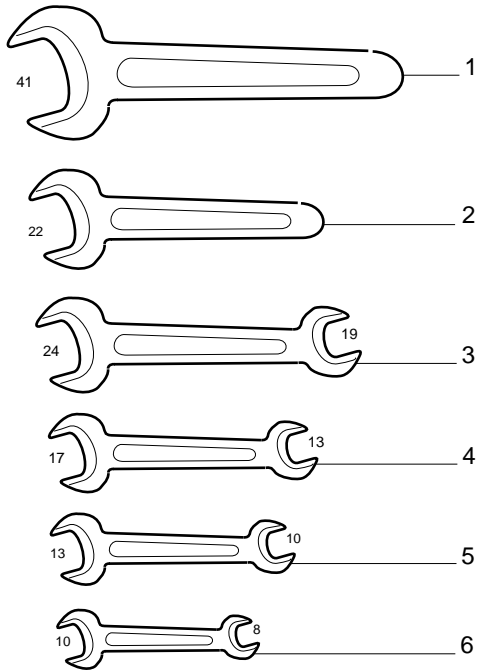
5D0-0602-0

N	P	C	CODICE	Q.TY	DENOMINAZIONE	DESCRIPTION	DESIGNATION	BEZEICHNUNG	DENOMINACION
1			0327131400B	1.00	DISTANZIALE	SPACER	ENTRETOISE	DISTANZSTUECK	DISTANCIADOR
2			0327131203D	1.00	SUPPORTO	SUPPORT	SUPPORT	STUETZE	SOPORTE
3			0319012100D	1.00	POMELLO	BALL GRIP	POIGNEE	KUGELGRIFF	POMO
4			2926907101L	1.00	PROTEZIONE	GUARD	PROTECTION	ABDECKUNG	PROTECCION
5			2927107101C	1.00	PROTEZIONE	GUARD	PROTECTION	ABDECKUNG	PROTECCION



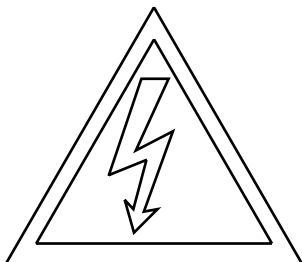
**F410-F520 NOVA****ACCESSORI A CORREDO - (September '05, p.14,09,2005)
STANDARD ACCESSORIES - ACCESSOIRES STANDARD
ZUBEHOER - ACCESORIOS DE EQUIPAMIENTO****5D0-0701-0**

N	P	C	CODICE	Q.TY	DENOMINAZIONE	DESCRIPTION	DESIGNATION	BEZEICHNUNG	DENOMINACION
1			0302130701F	2.00	CHIAVE (ATTREZZO)	WRENCH	CLEF	SCHLUESSEL	LLAVE
2			0002319377L	1.00	CHIAVE (ATTREZZO)	WRENCH	CLEF	SCHLUESSEL	LLAVE
3			0002319443L	1.00	CHIAVE (ATTREZZO)	WRENCH	CLEF	SCHLUESSEL	LLAVE
4			0002319435C	1.00	CHIAVE (ATTREZZO)	WRENCH	CLEF	SCHLUESSEL	LLAVE
5			0306330203A	1.00	CHIAVE (ATTREZZO)	WRENCH	CLEF	SCHLUESSEL	LLAVE
6			0002319426D	1.00	CHIAVE (ATTREZZO)	WRENCH	CLEF	SCHLUESSEL	LLAVE
7			2945474101F	1.00	POSIZIONATORE	POSITIONER	POSITIONNEUR	STELLWERK	POSICIONADOR
8			0302113001L	2.00	STAFFA	BRACKET	BRIDE	BUEGEL	ABRAZADERA
9			0002319122H	1.00	CHIAVE (ATTREZZO)	WRENCH	CLEF	SCHLUESSEL	LLAVE
10			0002319123A	1.00	CHIAVE (ATTREZZO)	WRENCH	CLEF	SCHLUESSEL	LLAVE
11			0002319124C	1.00	CHIAVE (ATTREZZO)	WRENCH	CLEF	SCHLUESSEL	LLAVE
12			0002319125E	1.00	CHIAVE (ATTREZZO)	WRENCH	CLEF	SCHLUESSEL	LLAVE
13			0002319126G	1.00	CHIAVE (ATTREZZO)	WRENCH	CLEF	SCHLUESSEL	LLAVE
14			0002319128B	1.00	CHIAVE (ATTREZZO)	WRENCH	CLEF	SCHLUESSEL	LLAVE
15			0002319129D	1.00	CHIAVE (ATTREZZO)	WRENCH	CLEF	SCHLUESSEL	LLAVE
16			0002319130E	1.00	CHIAVE (ATTREZZO)	WRENCH	CLEF	SCHLUESSEL	LLAVE

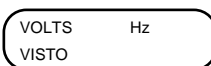


**F410-F520 NOVA**TARGHE - (September '05, p.14,09,2005)
RATING PLATE - PLAQUETTE
SCHILD - TARJETA**5D0-0801-0**

N	P	C	CODICE	Q.TY	DENOMINAZIONE	DESCRIPTION	DESIGNATION	BEZEICHNUNG	DENOMINACION
1			0302110147F	1.00	TARGA	RATING PLATE	PLAQUE	SCHILD	TARJETA
2			0315334404A	1.00	TARGHETTA	RATING PLATE	PLAQUETTE	SCHILD	TARJETA
3			0306310151E	1.00	TARGHETTA	RATING PLATE	PLAQUETTE	SCHILD	TARJETA
4			0302110101H	1.00	TARGHETTA	RATING PLATE	PLAQUETTE	SCHILD	TARJETA
5			0302110138G	1.00	TARGHETTA	RATING PLATE	PLAQUETTE	SCHILD	TARJETA
6			0302110046B	1.00	TARGHETTA	RATING PLATE	PLAQUETTE	SCHILD	TARJETA
7			0302110042C	1.00	TARGA	RATING PLATE	PLAQUE	SCHILD	TARJETA
8			0302110031L	1.00	TARGA	RATING PLATE	PLAQUE	SCHILD	TARJETA
9			0302110184D	1.00	TARGA	RATING PLATE	PLAQUE	SCHILD	TARJETA
10			0302110185F	1.00	TARGA	RATING PLATE	PLAQUE	SCHILD	TARJETA
11			0302110186H	1.00	TARGA	RATING PLATE	PLAQUE	SCHILD	TARJETA
12			0302110187A	1.00	TARGA	RATING PLATE	PLAQUE	SCHILD	TARJETA
13			0302110188C	1.00	TARGA	RATING PLATE	PLAQUE	SCHILD	TARJETA
14			0302110192A	1.00	TARGA	RATING PLATE	PLAQUE	SCHILD	TARJETA
15			0302110196L	1.00	TARGA	RATING PLATE	PLAQUE	SCHILD	TARJETA
16			0302110197B	1.00	TARGA	RATING PLATE	PLAQUE	SCHILD	TARJETA
17			0302110198D	1.00	TARGA	RATING PLATE	PLAQUE	SCHILD	TARJETA
18			0302110199F	1.00	TARGA	RATING PLATE	PLAQUE	SCHILD	TARJETA
19			0302110200H	1.00	TARGA	RATING PLATE	PLAQUE	SCHILD	TARJETA
20			0302110201A	1.00	TARGA	RATING PLATE	PLAQUE	SCHILD	TARJETA
21			0302110202C	1.00	TARGA	RATING PLATE	PLAQUE	SCHILD	TARJETA
22			0302110193C	1.00	TARGA	RATING PLATE	PLAQUE	SCHILD	TARJETA



1



4



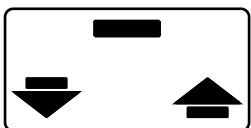
7

SPORGENZA COLTELLI
SAILLIE COUTEAUX 1 mm
KNIFE PROJECTION
MESSERVORSPRUNG

2



5



3



6



8

(I) 9

(F) 10

(D) 11

(GB) 12

(E) 13

(RUS) 14

(DK) 15

(NL) 16

(S) 17

(P) 18

(GR) 19

(N) 20

(SF) 21

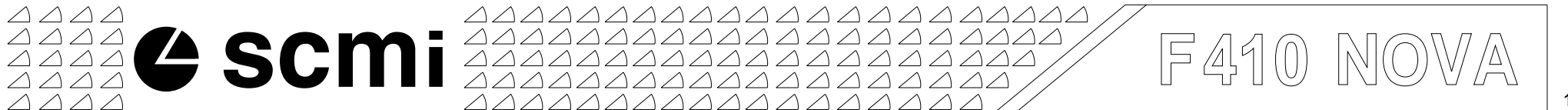
(USA) / (CAN) 22

AVVERTENZE DI SICUREZZA

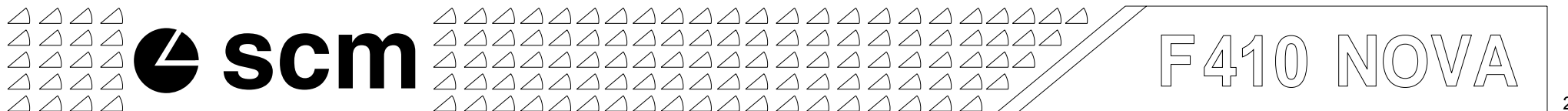
- Questa macchina è pericolosa - Attenzione!
Solo operatori preparati possono impiegare la macchina.
- Leggere attentamente il "MANUALE ISTRUZIONI" prima di iniziare a lavorare. Il "MANUALE ISTRUZIONI" è sempre fornito con la macchina e contiene informazioni ed avvertimenti di estrema importanza riguardanti l'utilizzo della medesima. Un uso improprio della macchina potrebbe provocare danni alle persone.
- Non utilizzare mai la macchina senza che le protezioni di sicurezza siano al loro posto. Usarla solamente quando gli sportelli e le protezioni sono nella giusta posizione di protezione.
- Prima di eseguire operazioni di lubrificazione, pulizia, registrazione, manutenzione o riparazioni, spegnere la macchina ed isolarla elettricamente.
- Tenere lontane tutte le parti del corpo dalle parti mobili della macchina, sia quando essa è in funzione che quando si ferma.
- Accertarsi che sulla macchina sia stato effettuato il collegamento a terra prima di utilizzarla.
- Non mettere mai le mani o dita tra il pezzo di legno da lavorare e la cinghia di avanzamento o vicino le lame, frese o nastri abrasivi.
- Non indossare guanti, gioielli o abiti slacciati (come maglioni, giacche, ecc.) mentre si lavora o si è vicini alla macchina in funzione.
- Assicurarsi che tutti gli utensili rotanti siano perfettamente equilibrati, affilati ed accuratamente serrati.
Non impiegare mai lame o utensili incrinati, deformati ed oltre il limite di velocità indicato su di essi.
- Indossare sempre occhiali protettivi quando si lavora o si sta vicino alla macchina in funzione.
- Non sovraccaricare la potenzialità della macchina; ricordarsi sempre di regolarla per il normale utilizzo che ne può essere fatto.
- Non lavorare materiali che provocano scintille (come acciaio) con materiali combustibili (come polveri di alluminio e magnesio) perchè c'è il rischio che si sviluppi un incendio.
- Tenere sempre pulito e ordinato lo spazio circostante la macchina.
Una scarsa manutenzione potrebbe generare scivoloni, cadute ed altri danni.
- La concentrazione è d'obbligo in ogni momento.
La mancanza di attenzione al movimento della mano è causa di molti incidenti.
- NON TOGLIERE MAI QUESTA TARGHETTA "AVVERTENZE DI SICUREZZA", che deve essere fissata in modo permanente sulla macchina.**
La rimozione di questa targa potrebbe causare danni a Lei e ad altri, rendendoLa responsabile.

**F410-F520 NOVA****TARGHE - (September '05, p.14,09,2005)
RATING PLATE - PLAQUETTE
SCHILD - TARJETA****5D0-0802-0**

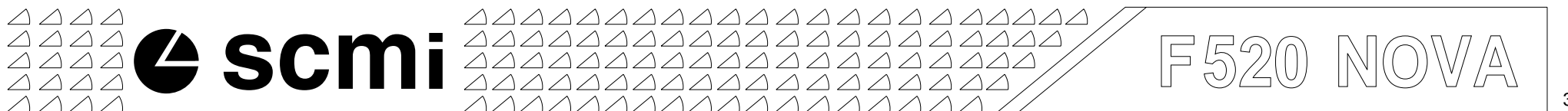
N	P	C	CODICE	Q.TY	DENOMINAZIONE	DESCRIPTION	DESIGNATION	BEZEICHNUNG	DENOMINACION
1			0353010814H	1.00	TARGA	RATING PLATE	PLAQUE	SCHILD	TARJETA
2			0353010813F	1.00	TARGA	RATING PLATE	PLAQUE	SCHILD	TARJETA
3			0353110663H	1.00	TARGA	RATING PLATE	PLAQUE	SCHILD	TARJETA
4			0353110662F	1.00	TARGA	RATING PLATE	PLAQUE	SCHILD	TARJETA



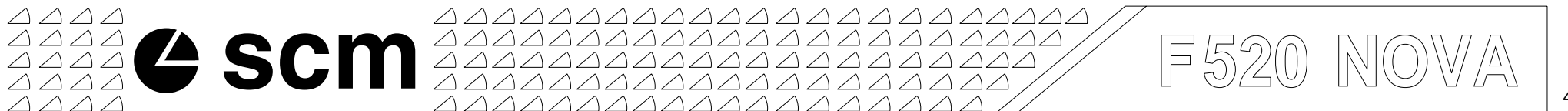
1



2



3



4



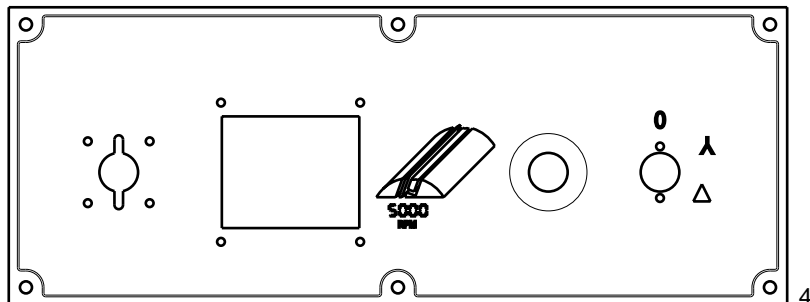
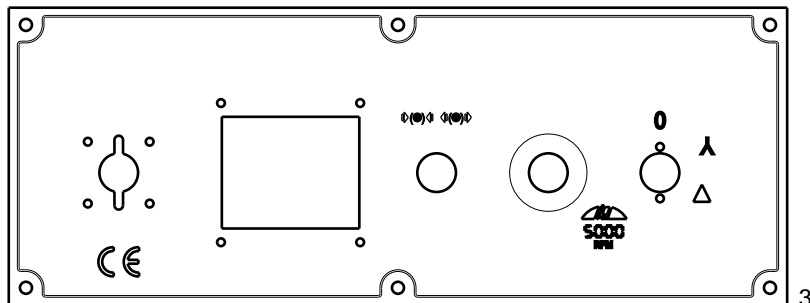
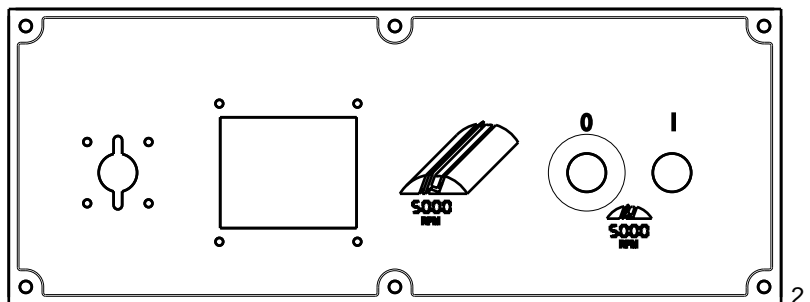
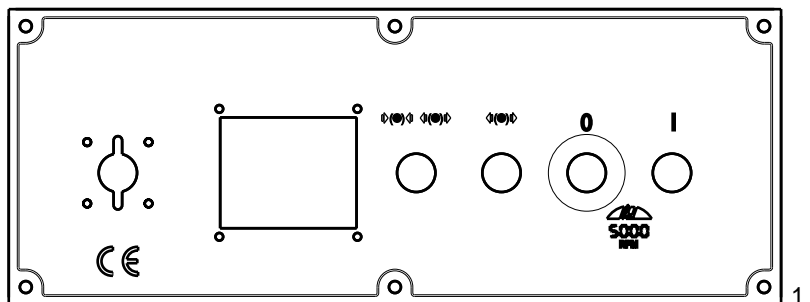
F410-F520 NOVA

TARGHE - (September '05, p.14,09,2005)
 RATING PLATE - PLAQUETTE
 SCHILD - TARJETA

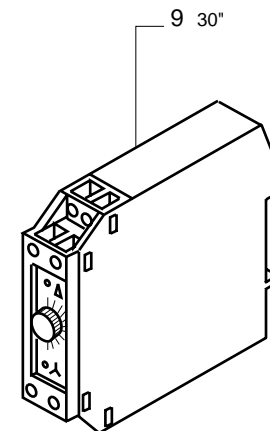
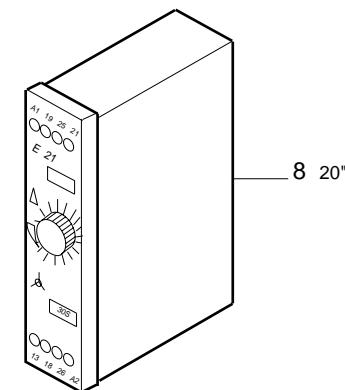
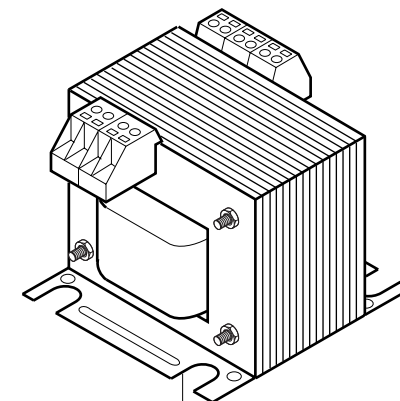
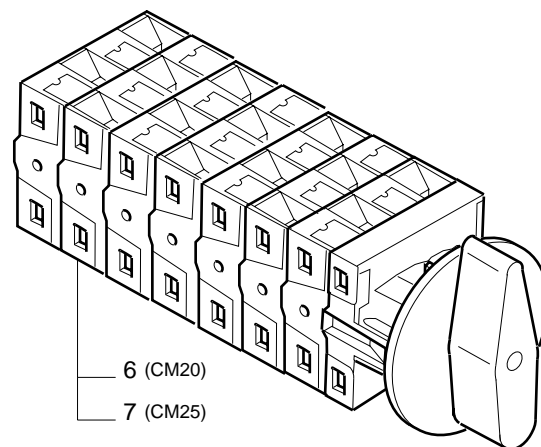
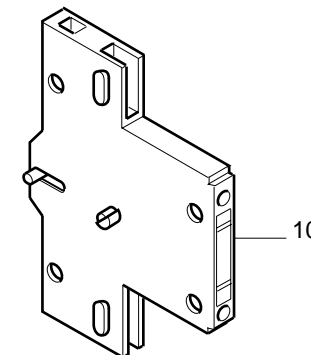
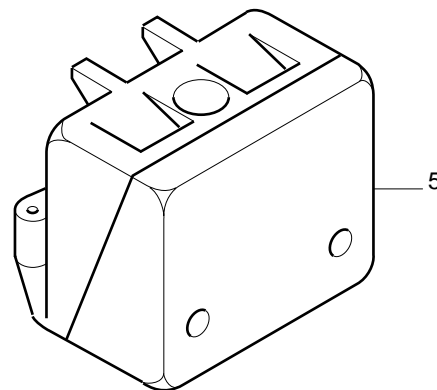
5D0-0802-0

**F410-F520 NOVA****COMPONENTI ELETTRICI - (September '05, p.14,09,2005)**
ELECTRICAL COMPONENTS - COMPOSANTS ELECTRIQUES
ELEKTROTEILE - COMPONENTES ELECTRICOS**5D0-0901-0**

N	P	C	CODICE	Q.TY	DENOMINAZIONE	DESCRIPTION	DESIGNATION	BEZEICHNUNG	DENOMINACION
1			0553175000E	0.00	PANNELLO	PANEL	PANNEAU	TAFEL	PANEL
2			0553175005F	0.00	PANNELLO	PANEL	PANNEAU	TAFEL	PANEL
3			0553175010F	0.00	PANNELLO	PANEL	PANNEAU	TAFEL	PANEL
4			0553175015G	0.00	PANNELLO	PANEL	PANNEAU	TAFEL	PANEL
5			2719040100L	0.00	MORSETTIERA	CLAMP BOARD	PLAQUE	KLEMMENBRETT	PLACA
6			0001309202D	0.00	AVVIATORE	STARTER	DEMARREUR	ANLASSER	ARRANQUE
7			0001309203F	0.00	COMMUTATORE	COMMUTATOR	COMMUTATEUR	UMSCHALTER	CONMUTADOR
8			0001354112H	0.00	TEMPORIZZATORE	TIMER	TEMPORISATEUR	ZEITGEBER	TEMPORIZADOR
9			0001354246C	0.00	TEMPORIZZATORE	TIMER	TEMPORISATEUR	ZEITGEBER	TEMPORIZADOR
10			0001347309H	0.00	CONTATTO	CONTACT	CONTACT	KONTAKT	CONTACTO
11			0001354587F	0.00	TRASFORMATORE	TRANSFORMER	TRANSFORMATEUR	TRANSFORMATOR	TRANSFORMADOR
12			0001354722C	0.00	TRASFORMATORE	TRANSFORMER	TRANSFORMATEUR	TRANSFORMATOR	TRANSFORMADOR
13			0001354849C	0.00	TRASFORMATORE	TRANSFORMER	TRANSFORMATEUR	TRANSFORMATOR	TRANSFORMADOR
14			0001350053H	0.00	TRASFORMATORE	TRANSFORMER	TRANSFORMATEUR	TRANSFORMATOR	TRANSFORMADOR



5D00901



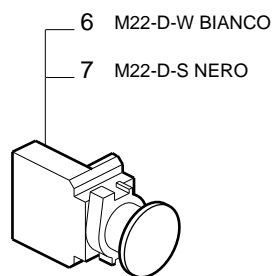
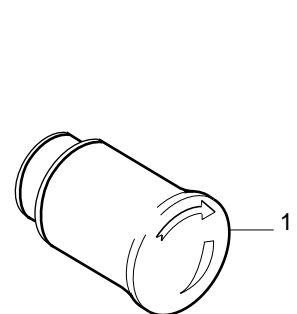
F410-F520 NOVA

COMPONENTI ELETTRICI - (September '05, p.14,09,2005)
 ELECTRICAL COMPONENTS - COMPOSANTS ELECTRIQUES
 ELEKTROTEILE - COMPONENTES ELECTRICOS

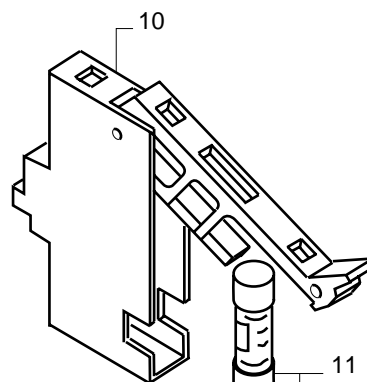
5D0-0901-0

**F410-F520 NOVA****COMPONENTI ELETTRICI - (September '05, p.14,09,2005)**
ELECTRICAL COMPONENTS - COMPOSANTS ELECTRIQUES
ELEKTROTEILE - COMPONENTES ELECTRICOS**5D0-0902-0**

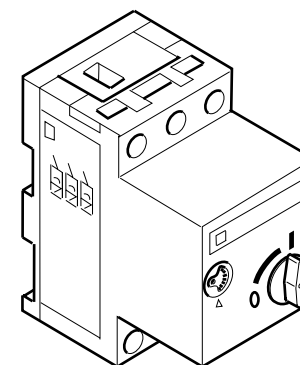
N	P	C	CODICE	Q.TY	DENOMINAZIONE	DESCRIPTION	DESIGNATION	BEZEICHNUNG	DENOMINACION
1			0001300005F	0.00	PULSANTE	PUSHBUTTON	BOUTON	DRUCKKNOPF	PULSADOR
2			0001300024F	0.00	CONTATTO	CONTACT	CONTACT	KONTAKT	CONTACTO
3			0001300027C	0.00	CONTATTO	CONTACT	CONTACT	KONTAKT	CONTACTO
4			0001300025H	0.00	SELETTORE	SELECTOR	SELECTEUR	WAEHLSCHALTER	SELECTOR
5			0001300706D	0.00	SELETTORE	SELECTOR	SELECTEUR	WAEHLSCHALTER	SELECTOR
6			0001307116L	0.00	PULSANTE	PUSHBUTTON	BOUTON	DRUCKKNOPF	PULSADOR
7			0001300762B	0.00	PULSANTE	PUSHBUTTON	BOUTON	DRUCKKNOPF	PULSADOR
8			0001300700A	0.00	SUPPORTO	SUPPORT	SUPPORT	STUETZE	SOPORTE
9			0001300780L	0.00	PULSANTE	PUSHBUTTON	BOUTON	DRUCKKNOPF	PULSADOR
10			0001352427E	0.00	PORTAFUSIBILE	FUSE HOLDER	PORTE-FUSIBLE	SICHERUNGSHALTER	PORTA FUSIBLE
11			0001304231L	0.00	FUSIBILE	FUSE	FUSIBLE	SICHERUNG	FUSIBLE
12			0001304148D	0.00	FUSIBILE	FUSE	FUSIBLE	SICHERUNG	FUSIBLE
13			0001304230G	0.00	FUSIBILE	FUSE	FUSIBLE	SICHERUNG	FUSIBLE
14			0001347594B	0.00	CONTATTO	CONTACT	CONTACT	KONTAKT	CONTACTO
15			0001342053H	0.00	INTERRUTTORE	SWITCH	INTERRUPTEUR	SCHALTER	INTERRUPTOR
16			0001342054A	0.00	INTERRUTTORE	SWITCH	INTERRUPTEUR	SCHALTER	INTERRUPTOR
17			0001342056E	0.00	INTERRUTTORE	SWITCH	INTERRUPTEUR	SCHALTER	INTERRUPTOR
18			0001342055C	0.00	INTERRUTTORE	SWITCH	INTERRUPTEUR	SCHALTER	INTERRUPTOR
19			0001354692H	0.00	CONTATTORE	CONTACTOR	CONTACTEUR	KONTAKTGEBER	CONTACTOR
20			0001354975L	0.00	CONTATTORE	CONTACTOR	CONTACTEUR	KONTAKTGEBER	CONTACTOR
21			0001354694C	0.00	CONTATTORE	CONTACTOR	CONTACTEUR	KONTAKTGEBER	CONTACTOR
22			0001354777L	0.00	CONTATTORE	CONTACTOR	CONTACTEUR	KONTAKTGEBER	CONTACTOR
23			0001354691F	0.00	CONTATTORE	CONTACTOR	CONTACTEUR	KONTAKTGEBER	CONTACTOR



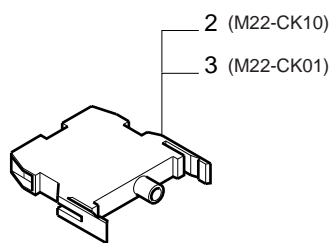
6 M22-D-W BIANCO
7 M22-D-S NERO



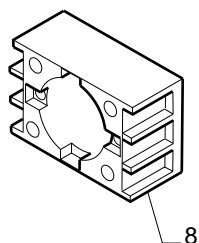
11 (2A GL)
12 (1A AM)
13 (1A GL)



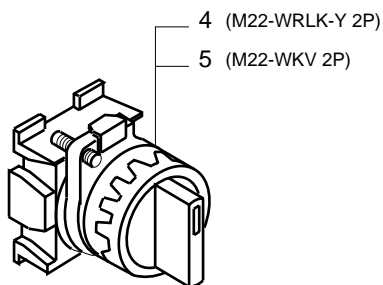
15 (6,3-10 A)
16 (10-16 A)
17 (16-20 A)
18 (20-25 A)



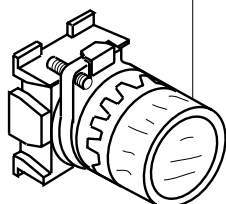
2 (M22-CK10)
3 (M22-CK01)



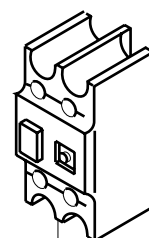
8



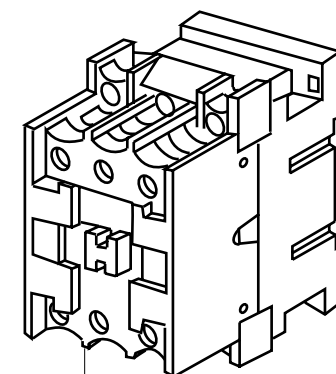
4 (M22-WRLK-Y 2P)
5 (M22-WKV 2P)



9 (M22-DL-W BIANCO)



14 (11DIL-C)



19 (DIL00AM-10)
20 (DIL00M-10 V110-V120)
21 (DIL0AM)
22 (DIL1M)
23 (DIL00M-10)

Cod.	Tav.	Pos.	Cod.	Tav.	Pos.	Cod.	Tav.	Pos.	Cod.	Tav.	Pos.	Cod.	Tav.	Pos.
0000301421G	5D0-0301-0	27	0000644077C	5D0-0301-0	14	0001331082F	5D0-0302-0	59	0001354975L	5D0-0902-0	20	0302130702H	5D0-0302-0	71
0000301421G	5D0-0302-0	27	0000644077C	5D0-0302-0	14	0001331164A	5D0-0302-0	56	0001419028H	5D0-0201-0	8	0302151600G	5D0-0501-0	13
0000301425F	5D0-0201-0	19	0000644256C	5D0-0401-0	33	0001331167G	5D0-0301-0	52	0002319122H	5D0-0701-0	9	0302152003B	5D0-0501-0	31
0000301425F	5D0-0401-0	25	0000644262E	5D0-0502-0	10	0001331167G	5D0-0302-0	60	0002319123A	5D0-0701-0	10	0302154101B	5D0-0401-0	17
0000301481D	5D0-0301-0	22	0000644263G	5D0-0401-0	12	0001331168L	5D0-0301-0	53	0002319124C	5D0-0701-0	11	0302164600C	5D0-0501-0	8
0000301481D	5D0-0302-0	22	0000644268H	5D0-0502-0	19	0001331168L	5D0-0302-0	61	0002319125E	5D0-0701-0	12	0303010300B	5D0-0501-0	33
0000301868F	5D0-0201-0	9	0000645045F	5D0-0502-0	15	0001331169B	5D0-0301-0	51	0002319126G	5D0-0701-0	13	0303014000L	5D0-0301-0	24
0000304308B	5D0-0501-0	19	0001300005F	5D0-0902-0	1	0001331169B	5D0-0302-0	58	0002319128B	5D0-0701-0	14	0303014000L	5D0-0302-0	24
0000304374A	5D0-0501-0	14	0001300024F	5D0-0902-0	2	0001331281H	5D0-0302-0	63	0002319129D	5D0-0701-0	15	0303524006A	5D0-0502-0	8
0000304428F	5D0-0401-0	3	0001300025H	5D0-0902-0	4	0001331283C	5D0-0302-0	65	0002319130E	5D0-0701-0	16	0305220202C	5D0-0201-0	4
0000305361D	5D0-0201-0	18	0001300027C	5D0-0902-0	3	0001331284E	5D0-0302-0	67	0002319377L	5D0-0701-0	2	0305225008G	5D0-0301-0	30
0000305361D	5D0-0301-0	28	0001300700A	5D0-0902-0	8	0001331285G	5D0-0302-0	69	0002319426D	5D0-0701-0	6	0305225008G	5D0-0302-0	30
0000305361D	5D0-0302-0	28	0001300706D	5D0-0902-0	5	0001331286L	5D0-0302-0	66	0002319435C	5D0-0701-0	4	0306310151E	5D0-0801-0	3
0000305421B	5D0-0301-0	21	0001300762B	5D0-0902-0	7	0001334089E	5D0-0301-0	45	0002319443L	5D0-0701-0	3	0306330203A	5D0-0701-0	5
0000305421B	5D0-0302-0	21	0001300780L	5D0-0902-0	9	0001334089E	5D0-0302-0	43	0302110031L	5D0-0801-0	8	0306330299D	5D0-0301-0	37
0000305798B	5D0-0502-0	28	0001304148D	5D0-0902-0	12	0001337930C	5D0-0301-0	49	0302110042C	5D0-0801-0	7	0306330299D	5D0-0302-0	37
0000603700E	5D0-0301-0	2	0001304230G	5D0-0902-0	13	0001337930C	5D0-0302-0	57	0302110046B	5D0-0801-0	6	0310247800D	5D0-0401-0	11
0000603700E	5D0-0302-0	2	0001304231L	5D0-0902-0	11	0001338491B	5D0-0302-0	64	0302110101H	5D0-0801-0	4	0310248100L	5D0-0401-0	6
0000605075A	5D0-0301-0	38	0001307116L	5D0-0902-0	6	0001338945F	5D0-0301-0	50	0302110138G	5D0-0801-0	5	0315312300C	5D0-0301-0	20
0000605130G	5D0-0302-0	38	0001309202D	5D0-0901-0	6	0001338945F	5D0-0302-0	55	0302110147F	5D0-0801-0	1	0315312300C	5D0-0302-0	20
0000605203C	5D0-0301-0	34	0001309203F	5D0-0901-0	7	0001338989L	5D0-0302-0	48	0302110184D	5D0-0801-0	9	0315313501A	5D0-0501-0	28
0000605206L	5D0-0302-0	34	0001314107L	5D0-0301-0	44	0001338990A	5D0-0302-0	62	0302110185F	5D0-0801-0	10	0315334404A	5D0-0801-0	2
0000606057D	5D0-0301-0	16	0001314107L	5D0-0302-0	42	0001339100D	5D0-0301-0	43	0302110186H	5D0-0801-0	11	0315354100L	5D0-0501-0	24
0000606057D	5D0-0302-0	16	0001314115F	5D0-0302-0	41	0001339100D	5D0-0302-0	40	0302110187A	5D0-0801-0	12	0315354300D	5D0-0501-0	30
0000606111H	5D0-0301-0	32	0001314164L	5D0-0302-0	49	0001342053H	5D0-0902-0	15	0302110188C	5D0-0801-0	13	0315354400F	5D0-0501-0	27
0000606111H	5D0-0302-0	32	0001314552C	5D0-0302-0	50	0001342054A	5D0-0902-0	16	0302110192A	5D0-0801-0	14	0315354500H	5D0-0501-0	26
0000613033B	5D0-0502-0	13	0001315094B	5D0-0301-0	48	0001342055C	5D0-0902-0	18	0302110193C	5D0-0801-0	22	0315354600A	5D0-0501-0	29
0000613034D	5D0-0502-0	7	0001315094B	5D0-0302-0	47	0001342056E	5D0-0902-0	17	0302110196L	5D0-0801-0	15	0315354700C	5D0-0501-0	32
0000617334E	5D0-0301-0	15	0001315097H	5D0-0302-0	46	0001347309H	5D0-0901-0	10	0302110197B	5D0-0801-0	16	0319012100D	5D0-0602-0	3
0000617334E	5D0-0302-0	15	0001315104D	5D0-0301-0	46	0001347594B	5D0-0902-0	14	0302110198D	5D0-0801-0	17	0319012601G	5D0-0501-0	25
0000619148C	5D0-0502-0	1	0001315104D	5D0-0302-0	44	0001350053H	5D0-0901-0	14	0302110199F	5D0-0801-0	18	0319012800L	5D0-0502-0	30
0000619171A	5D0-0502-0	32	0001315120G	5D0-0301-0	47	0001352427E	5D0-0902-0	10	0302110200H	5D0-0801-0	19	0319013003L	5D0-0201-0	21
0000619258F	5D0-0501-0	20	0001315120G	5D0-0302-0	45	0001354112H	5D0-0901-0	8	0302110201A	5D0-0801-0	20	0319013006F	5D0-0201-0	20
0000619258F	5D0-0501-0	22	0001315127C	5D0-0302-0	54	0001354246C	5D0-0901-0	9	0302110202C	5D0-0801-0	21	0319014033D	5D0-0201-0	37
0000619261B	5D0-0501-0	15	0001315131A	5D0-0302-0	53	0001354587F	5D0-0901-0	11	0302113001L	5D0-0701-0	8	0319018005L	5D0-0501-0	23
0000619264H	5D0-0401-0	5	0001315134G	5D0-0302-0	51	0001354691F	5D0-0902-0	23	0302130203L	5D0-0301-0	39	0319024820F	5D0-0502-0	33
0000619550E	5D0-0401-0	32	0001315136B	5D0-0302-0	52	0001354692H	5D0-0902-0	19	0302130203L	5D0-0302-0	39	0319030007L	5D0-0502-0	31
0000636598H	5D0-0601-0	1	0001326031B	5D0-0301-0	40	0001354694C	5D0-0902-0	21	0302130608L	5D0-0301-0	54	0319030008B	5D0-0502-0	26
0000636599A	5D0-0601-0	2	0001326065D	5D0-0301-0	42	0001354722C	5D0-0901-0	12	0302130608L	5D0-0302-0	70	0319430903E	5D0-0502-0	16
0000644062A	5D0-0301-0	33	0001326129A	5D0-0301-0	41	0001354777L	5D0-0902-0	22	0302130701F	5D0-0701-0	1	0319430904G	5D0-0502-0	14
0000644062A	5D0-0302-0	33	0001331079A	5D0-0302-0	68	0001354849C	5D0-0901-0	13	0302130702H	5D0-0301-0	55	0319832900E	5D0-0502-0	27



F410-F520 NOVA

INDICE NUMERICO
 NUMERICAL CONTENTS - INDEX NUMERIQUE
 NUMERISCHER INHALT - INDICE NUMERICO

Cod.	Tav.	Pos.	Cod.	Tav.	Pos.	Cod.	Tav.	Pos.	Cod.	Tav.	Pos.	Cod.	Tav.	Pos.
0321960417L	5D0-0301-0	26	0326960500F	5D0-0401-0	4	0345461600D	5D0-0401-0	31	0526960103H	5D0-0401-0	1			
0321960417L	5D0-0302-0	26	0326961300C	5D0-0401-0	8	0345461601F	5D0-0401-0	7	0526963040G	5D0-0401-0	21			
0322110103E	5D0-0501-0	17	0326961301E	5D0-0401-0	35	0345461701H	5D0-0401-0	29	0526963070A	5D0-0401-0	23			
0322110201C	5D0-0501-0	9	0326961400E	5D0-0401-0	14	0345461703C	5D0-0401-0	28	0526963090C	5D0-0401-0	18			
0322110301E	5D0-0501-0	5	0326963000H	5D0-0401-0	24	0353010500B	5D0-0101-0	4	0527130000F	5D0-0302-0	23			
0322110400E	5D0-0501-0	6	0326963020A	5D0-0401-0	22	0353010600D	5D0-0101-0	3	0527132000H	5D0-0301-0	1			
0322110500G	5D0-0501-0	7	0326963050D	5D0-0401-0	27	0353010813F	5D0-0802-0	2	0527132000H	5D0-0302-0	1			
0322110600L	5D0-0501-0	10	0326970500H	5D0-0201-0	13	0353010814H	5D0-0802-0	1	0553010000E	5D0-0101-0	1			
0322110701D	5D0-0502-0	6	0327110200B	5D0-0201-0	31	0353020500D	5D0-0201-0	42	0553010400D	5D0-0301-0	19			
0322110702F	5D0-0502-0	5	0327110300D	5D0-0201-0	27	0353020600F	5D0-0201-0	41	0553023100C	5D0-0201-0	34			
0322110803A	5D0-0502-0	12	0327120201F	5D0-0201-0	12	0353021000D	5D0-0201-0	39	0553110000F	5D0-0101-0	2			
0322110900F	5D0-0502-0	24	0327120202H	5D0-0201-0	11	0353021001F	5D0-0201-0	40	0553110400E	5D0-0302-0	19			
0322111002B	5D0-0502-0	17	0327120400H	5D0-0201-0	15	0353023000F	5D0-0201-0	36	0553111000G	5D0-0301-0	29			
0322111100L	5D0-0501-0	11	0327120501C	5D0-0201-0	23	0353023001H	5D0-0201-0	38	0553111000G	5D0-0302-0	29			
0322111200B	5D0-0501-0	3	0327120700E	5D0-0201-0	29	0353023001H	5D0-0301-0	25	0553112400G	5D0-0502-0	2			
0322111301F	5D0-0501-0	12	0327121000A	5D0-0201-0	24	0353023001H	5D0-0302-0	25	0553160103F	5D0-0401-0	2			
0322111401H	5D0-0501-0	16	0327121100C	5D0-0201-0	17	0353023200A	5D0-0201-0	35	0553175000E	5D0-0901-0	1			
0322111501A	5D0-0501-0	18	0327121200E	5D0-0201-0	28	0353024000G	5D0-0601-0	3	0553175005F	5D0-0901-0	2			
0322111600A	5D0-0501-0	21	0327121300G	5D0-0201-0	16	0353061000C	5D0-0101-0	6	0553175010F	5D0-0901-0	3			
0322111700C	5D0-0502-0	21	0327130300H	5D0-0301-0	3	0353065050C	5D0-0101-0	9	0553175015G	5D0-0901-0	4			
0322111800E	5D0-0502-0	20	0327130300H	5D0-0302-0	3	0353067000L	5D0-0101-0	12	0726930001L	5D0-0301-0	35			
0322112000H	5D0-0502-0	22	0327130400A	5D0-0301-0	4	0353110030E	5D0-0101-0	11	0727130002E	5D0-0302-0	35			
0322112100A	5D0-0502-0	4	0327130400A	5D0-0302-0	4	0353110500C	5D0-0101-0	5	1026930000C	5D0-0301-0	100			
0322112200C	5D0-0502-0	18	0327130500C	5D0-0301-0	13	0353110662F	5D0-0802-0	4	1053035201B	5D0-0401-0	100			
0322112500L	5D0-0502-0	23	0327130500C	5D0-0302-0	13	0353110663H	5D0-0802-0	3	1053035701C	5D0-0401-0	102			
0322112600B	5D0-0502-0	25	0327130700G	5D0-0301-0	5	0353130101A	5D0-0301-0	31	1053135201C	5D0-0401-0	101			
0323885600A	5D0-0401-0	26	0327130700G	5D0-0302-0	5	0353130101A	5D0-0302-0	31	2719040100L	5D0-0901-0	5			
0325020200H	5D0-0201-0	3	0327131203D	5D0-0602-0	2	0353130201C	5D0-0301-0	18	2727101101B	5D0-0302-0	100			
0325625300C	5D0-0201-0	10	0327131400B	5D0-0602-0	1	0353130201C	5D0-0302-0	18	2903076102G	5D0-0501-0	100			
0325625303L	5D0-0201-0	25	0327150000F	5D0-0501-0	2	0353160600F	5D0-0401-0	16	2926907101L	5D0-0602-0	4			
0325625304B	5D0-0201-0	7	0327150100H	5D0-0301-0	56	0353165050D	5D0-0101-0	10	2926941101B	5D0-0301-0	36			
0326331000C	5D0-0301-0	6	0327150100H	5D0-0302-0	72	0353166050E	5D0-0101-0	8	2926961601G	5D0-0201-0	1			
0326331000C	5D0-0302-0	6	0327150200A	5D0-0501-0	4	0353166550F	5D0-0101-0	7	2927107101C	5D0-0602-0	5			
0326910200H	5D0-0201-0	30	0327150300C	5D0-0501-0	1	0353167000A	5D0-0101-0	13	2927141101E	5D0-0302-0	36			
0326910300A	5D0-0201-0	26	0339460600A	5D0-0401-0	15	0519121502D	5D0-0401-0	13	2945474101F	5D0-0701-0	7			
0326920201C	5D0-0201-0	22	0345461003G	5D0-0401-0	30	0522110801A	5D0-0502-0	9	2953060151G	5D0-0201-0	5			
0326920400E	5D0-0201-0	14	0345461100C	5D0-0401-0	19	0522112300L	5D0-0502-0	3	2953160151H	5D0-0201-0	6			
0326920800D	5D0-0201-0	32	0345461200E	5D0-0401-0	20	0522112400B	5D0-0502-0	29	2953161151L	5D0-0201-0	2			
0326920900F	5D0-0201-0	33	0345461300G	5D0-0401-0	9	0522113000D	5D0-0502-0	11						
0326930202G	5D0-0301-0	17	0345461301L	5D0-0401-0	36	0525040400B	5D0-0401-0	10						
0326930202G	5D0-0302-0	17	0345461500B	5D0-0401-0	34	0526930000C	5D0-0301-0	23						



F410-F520 NOVA

INDICE NUMERICO
 INUMERICAL CONTENTS - INDEX NUMERIQUE
 NUMERISCHER INHALT - INDICE NUMERICO

Codice/Code	Descrizione/Descr./Beschr./Denom.	Codice/Code	Descrizione/Descr./Beschr./Denom.
0000301421G	DADO M12 6S UNI 5588 ES.NORM. BRUN.	0001300762B	PULSANTE NERO M22-D-S-216590 K&M D=22 COMP.TOND.
0000301425F	DADO M12 6S UNI 5589 ES.BASSO BRUN.	0001300780L	PULS. LUM. BIANCO TOND. K&M M22-DL-W
0000301481D	DADO M14 6S UNI 5588 ES.NORM. BRUN.	0001304148D	FUSIB.CILINDRICO 10,3X38 AM 1,000 AMP 500VAC
0000301868F	GHIERA M50X1,5 DI BLOCCAG. KM10	0001304230G	FUSIB.CILINDRICO 10,3X38 1A GL
0000304308B	VITE M10 X 45 12.9 UNI 5923 STEI E.PIA. BRUN.	0001304231L	FUSIB.CILINDRICO 10,3X38 GL 2,000 AMP 500VAC
0000304374A	UNI*5923 12.9 VITE M12X70 STEI E.PIANA	0001307116L	PULSANTE BIANCO M22-D-W K&M D=22 COMP.TOND.
0000304428F	VITE M14 X 60 12.9 UNI 5923 STEI E.PIA. BRUN.	0001309202D	AVV.OYD CAMME CM38298-20R BRT 3P 20A
0000305361D	ROSETTA 12,5 X 24,0 X 2,5 BRUN	0001309203F	AVV.OYD CAMME CM38298-25R BRT 3P 25A
0000305421B	ROSETTA 14,5 x 28 x 3 BRUN	0001314107L	MT 100 B3 P2 KW4 V400/690EU 50 MD
0000305798B	ROSETTA 20,5 X 54,0 X 4 BRUN	0001314115F	MT 100 B3 P2 KW4 V440/760 50 MD
0000603700E	CINGHIA TRAP DENT 3VX 475 9,5x8 SV.E=1205	0001314164L	MT 112 B3 P2 KW5,5 V440/760 50 MD
0000605075A	COLTELLI SCM TIPO 1 410X35X3 QUATERNA	0001314552C	MT 112 B3 P2 KW5,5 V400/690EU 50 MD
0000605130G	COLTELLI SCM TIPO 1 520X35X3 QUATERNA	0001315094B	MT 100 B3 P2 KW4,8 V575/995 60 MD
0000605203C	COLTELLI A GETTARE "TERSA"HR 13%CR L=410 IN COPPIA	0001315097H	MT 100 B3 P2 KW4,8 V440/760 60 MD
0000605206L	COLTELLI A GETTARE "TERSA"HR 13%CR L=520 IN COPPIA	0001315104D	MT 100 B3 P2 KW4,8 V380/660 60 MD
0000606057D	CUSC.RAD.RIG.1C SFERE 40X80X18 6208 2RS	0001315120G	MT 100 B3 P2 KW4,8 V800 60 MD 12M
0000606111H	CUSC.RAD.RIG.1C SFERE 30X62X16 6206 2RS	0001315127C	MT 112 B3 P2 KW6,6 V575/995 60 MD
0000613033B	GABBIA ASSIALE A RULLINI AXK .3047 INA	0001315131A	MT 112 B3 P2 KW6,6 V800 60 MD 12M
0000613034D	RALLA AS 30X47X1 3047 INA	0001315134G	MT 112 B3 P2 KW6,6 V220/380 60 MD
0000617334E	ANELLO 79,8X64X0,7X4 4 ONDE EL.DI COMPENS BRUN	0001315136B	MOTORE TRIF 112 B3 P2 KW6,6 V380/660 60 MD
0000619148C	IMPUGNATURA FISSA 20,0 PASS 510-78 BOTECO	0001326031B	MM 112 B3 P2 KW3 V220 50 MD C/DISG
0000619171A	IMPUGNATURA PIEGH M10 DADO BASSO 136-98 BOTECO	0001326065D	MM 112 B3 P2 KW3,6 V230 60 MD C/DISG
0000619258F	LEVA A RIPRESA M10 PASS 522-83 BOTECO	0001326129A	MM 112 B3 P2 KW3 V240 50 MD C/DISG
0000619261B	LEVA A RIPRESA M12 PASS 522-104 BOTECO	0001331079A	MTFECC 112 B3 P2 KW6,6 V440/760 60 MD F230V
0000619264H	LEVA A RIPRESA M14 PASS 522-104 BOTECO	0001331082F	MTFECC 100 B3 P2 KW4,8 V380/660 60 MD F230V
0000619550E	PISTONCINO A MOLLA GN 617 6A	0001331164A	MTFECC 100 B3 P2 KW4 V440/760 50 MD F220V
0000636598H	PROTEZ. PIALLA MOD. TX 'SCM' PIEG. (FORM.F1)	0001331167G	MTFECC 100 B3 P2 KW4,8 V800 60 MD F220V 12M
0000636599A	PROTEZ.PIALLA MOD. TX 'SCM' PIEG.(FORM.F2)	0001331168L	MTFECC 100 B3 P2 KW4,8 V600/1038 60 MD F220V
0000644062A	ANELLO 62,0 UNI 7437 EL.DI SICUR FORO	0001331169B	MTFECC 100 B3 P2 KW4,8 V220/380 60 MD F220V
0000644077C	ANELLO 80,0 UNI 7437 EL.DI SICUR FORO	0001331281H	MTFECC 112 B3 P2 KW5,5 V440/760 50 MD F220V
0000644256C	ANELLO 8,0 UNI 7435 EL.DI SICUR ALB.	0001331283C	MTFECC 112 B3 P2 KW6,6 V220/380 60 MD F220V
0000644262E	ANELLO 14,0 UNI 7435 EL.DI SICUR ALB.	0001331284E	MTFECC 112 B3 P2 KW6,6 V800 60 MD F220V 12M
0000644263G	ANELLO 15,0 UNI 7435 EL.DI SICUR ALB.	0001331285G	MTFECC 112 B3 P2 KW6,6 V600/1038 60 MD F220V
0000644268H	ANELLO 20,0 UNI 7435 EL.DI SICUR ALB.	0001331286L	MTFECC 112 B3 P2 KW6,6 V380/660 60 MD F220V
0000645045F	LINGUETTA 6X6 X 25 A ARROTONDATA UNI 6604	0001334089E	MOTORE TRIF 100 B3 P2 KW4,8 V220/380 60 MD
0001300005F	PULS.FUNGO STAB.ROSSO M22-PVT K&M D=22 COMP.TONDO	0001337930C	MTFECC 100 B3 P2 KW4 V400/690EU 50 MD F220V
0001300024F	ELEMENTO DI CONTATTO M22-CK10 K&M	0001338491B	MTFECC 112 B3 P2 KW5,5 V400/690EU 50 MD F220V
0001300025H	SEL. LUM. GIA. 2POS. STAB. TOND. K&M M22-WRLK-Y	0001338945F	MTFECC 100 B3 P2 KW4 V230/400EU 50 MD F220V
0001300027C	ELEMENTO DI CONTATTO M22-CK01 K&M	0001338989L	MT 112 B3 P2 KW5,5 V230/400EU 50 MD
0001300700A	SUPPORTO M22-A-216374 K&M	0001338990A	MTFECC 112 B3 P2 KW5,5 V230/400EU 50 MD F220V
0001300706D	SEL.NERO M22-WKV K&M 2POS STAB TOND.	0001339100D	MT 100 B3 P2 KW4 V230/400EU 50 MD



F410-F520 NOVA

DESCRIZIONE TECNICA

TECHNICAL DESCRIPTION - DESCRIPTION TECHNIQUE

TECHNISCHE BESCHREIBUNG - DESCRIPCION TECNICA

1

Codice/Code	Descrizione/Descr./Beschr./Denom.	Codice/Code	Descrizione/Descr./Beschr./Denom.
0001342053H	INT. MAGN. PKZM0-10 K&M 6,3-10A	0302110188C	TARGA AVVERTENZA -SPAGNOLO-
0001342054A	INT.MAGN. PKZM0-16 K&M 10-16A 3P	0302110192A	TARGA AVVERTENZA RUSSO 250X200 0,5
0001342055C	INT. MAGN. PKZM0-25 3P K&M 20-25A	0302110193C	TARGA AVVERTENZA USA-CANADA 240X192 0,1
0001342056E	INT. MAGN. PKZM0-20 3P K&M 16-20A	0302110196L	TARGA AVVERTENZA IN DANESE 250X200 0,5
0001347309H	CONTATTI AUX NHI-E-11-PKZM0 K&M	0302110197B	TARGA AVVERTENZA IN OLANDESE 250X200 0,5
0001347594B	CONTATTI AUSILIARI 11DIL-C K&M	0302110198D	TARGA AVVERTENZA IN SVEDESE 250X200 0,5
0001350053H	TR. M. 63VA +-20 V230/460/600 S=110 CE/CSA-UL	0302110199F	TARGA AVVERTENZA IN PORTOGHESE-INGLESE 250X200 0,5
0001352427E	PORTAFUSIBILE UNIPOLARE SEZIONABILE 10,3x38	0302110200H	TARGA AVVERTENZA IN GRECO-INGLESE 250X200 0,5
0001354112H	TEMP.20S FISSO 110VAC TZ12-F30-SCH913 CDC	0302110201A	TARGA AVVERTENZA IN NORVEGESE-INGLESE 250X200 0,5
0001354246C	TEMP. O-30S 110VAC TZ25-F20-817-Y-D CDC	0302110202C	TARGA AVVERTENZA IN FINLANDESE-INGLESE 250X200 0,5
0001354587F	TR.M 160 VA 200/230/400/440 S=+-5% 110 C/VDE0550	0302113001L	STAFFA DI ANCORAGGIO
0001354691F	CONT. POT. TRIP. V110 50/60 DIL00M-10-C-Z K&M	0302130203L	MOLLA EL.CIL COMPR 0,9=DF 9,5 =DE 30,0 =LL
0001354692H	CONT. POT. TRIP. V110 50/60 DIL00AM-10	0302130608L	PINZA PER CAVATRICE 16
0001354694C	CONT. POT. TRIP. V110 50/60 DIL0AM	0302130701F	CHIAVE FISSA A 1 BOCCA DA MM.41 LAM.ST.
0001354722C	TR.M 100 VA 200/220/380/415/440 S=+-5% 110 C/VDE05	0302130702H	DADO SERRAPINZA PER CAVATRICE
0001354777L	CONTATTORE V110/50 V120/60 DIL 1M	0302151600G	COLONNETTA
0001354849C	TR.M 63 VA 200/220/380/415/440 S=+-5% 110 C/VDE055	0302152003B	PIEDINO
0001354975L	CONTATTORE V110/50 V120/60 DIL 00M-10 K&M	0302154101B	IMPUGNATURA PER LEVA D=14
0001419028H	ELEMENTO BLOC. 25X30 TLK300 INT.+EST. TOLLOK	0302164600C	BOCCOLA AUTOL. SPE 25X32X25
0002319122H	CHIAVE 2 UNI 6753 MASCHIO ES. PIEG.	0303010300B	POMOLO DIS.30103 SFERE 35X12MA
0002319123A	CHIAVE 2,5 UNI 6753 MASCHIO ES. PIEG.	0303014000L	TAMPONE ANTIVIBRANTE IN GOMMA
0002319124C	CHIAVE 3 UNI 6753 MASCHIO ES. PIEG.	0303524006A	RANELLA
0002319125E	CHIAVE 4 UNI 6753 MASCHIO ES. PIEG.	0305220202C	PIASTRINA
0002319126G	CHIAVE 5 UNI 6753 MASCHIO ES. PIEG.	0305225008G	PIASTRINA POSTERIORE
0002319128B	CHIAVE 6 UNI 6753 MASCHIO ES. PIEG.	0306310151E	TARGHETTA LEVA DI COMANDO SOLLEVAMENTO
0002319129D	CHIAVE 8 UNI 6753 MASCHIO ES. PIEG.	0306330203A	CHIAVE 10x13 UNI 6736 2 FORCH.SP.3,7 CR-V
0002319130E	CHIAVE 10 UNI 6753 MASCHIO ES. PIEG.	0306330299D	VITE M8 X 13 T.ES.TF (TESTA H=6)LARD.STRIN
0002319377L	CHIAVE 22 UNI 6733 FORCH.SEMPL.	0310247800D	BOCCOLA
0002319426D	UNI 6736 CHIAVE 8X10 A FORCHETTA DOPPIA	0310248100L	PASTIGLIA
0002319435C	CHIAVE 13X17 UNI 6736 2 FORCH.	0315312300C	MORSETTO X MOTORE NYLON
0002319443L	CHIAVE 19X24 UNI 6736 2 FORCH.	0315313501A	MOLLA PER VOLANTINO
0302110031L	TARGA "ZONA PERICOLO" 0,1	0315334404A	TARGA COLTELLI IN 4 LINGUE 100X25 0,1
0302110042C	TARGA DI PERICOLO GENERICO 2,5	0315354100L	ASTA X STRINGITORE
0302110046B	TARGA SIMBOLO BLOCCAGGIO PICCOLA	0315354300D	TESTA X STRINGITORE
0302110101H	TARGA COLLEGAMENTO TRIFASE 50X12,5 0,1	0315354400F	PERNO PER BRACCIO STRINGITORE ECCENTRICO
0302110138G	TARGA SIMBOLO TERRA 13,0 0,1	0315354500H	CAMMA PER STRINGITORE
0302110147F	TARGA MEDIA SIMBOLO TENSIONE TRIANG.	0315354600A	PERNO PER ECCENTRICO
0302110184D	TARGA DI AVVERTENZA -ITALIANO- 200X250 0,5	0315354700C	LEVA PER CAMMA STRINGITORE
0302110185F	TARGA DI AVVERTENZA -FRANCESE-	0319012100D	POMELLO M10X80
0302110186H	TARGA DI AVVERTENZA -TEDESCO-	0319012601G	POMOLO M10 OT D=55 30 SPE
0302110187A	TARGA AVVERTENZA -INGLESE-	0319012800L	POMOLO M10 85 D=55 MASCH DESIGN99 SPE



F410-F520 NOVA

DESCRIZIONE TECNICA
TECHNICAL DESCRIPTION - DESCRIPTION TECHNIQUE
TECHNISCHE BESCHREIBUNG - DESCRIPCION TECNICA

2

Codice/Code	Descrizione/Descr./Beschr./Denom.	Codice/Code	Descrizione/Descr./Beschr./Denom.
0319013003L	POMELLO M10X80	0326910200H	RINFORZO CONVOGLIA TRUCIOLI
0319013006F	POMOLO M12 H.IMP=30 SPE	0326910300A	CONVOGLIATRUCIOLI
0319014033D	POMELLO M12 FEMMINA	0326920201C	PERNO DI BIELLA SUPERIORE
0319018005L	PRIGIONIERO M10 X 58 IN OTTONE	0326920400E	PERNO PER BIELLA INFERIORE
0319024820F	VOLANTINO D=180 (GRIGIO RAL 7036 LISCIO)	0326920800D	TERMINALE PER MOLLA
0319030007L	BOCCOLA CONICA	0326920900F	MOLLA SOLLEV. PIANO
0319030008B	BOCCOLA PER VOLANTINO MOTORIZZATO	0326930202G	PIATTO DI SUPPORTO
0319430903E	VITE TPN.2 PR.30X15 LTOT=238,5	0326960500F	SUPPORTO BARRA FILO DIS.26960500
0319430904G	CORONA DENTATA	0326961300C	CHIUSURA DX GUIDA
0319832900E	BOCCOLA PER VITE SENZA FINE	0326961301E	CHIUSURA SX GUIDA
0321960417L	BARRA FILETT. M12x175 x FINECORSO ORIZZ. SUPER.	0326961400E	PERNO PER ROTELLA
0322110103E	MENSOLA CAVATRICE	0326963000H	TARGA INCLINAZIONE GUIDA 1
0322110201C	BARRA TONDA CORTA	0326963020A	DISTANZIALE INCLINOMETRO
0322110301E	BARRA QUADRA CORTA	0326963050D	SUPPORTO ASTA GRADUATA
0322110400E	BLOCCHETTO DI SUPPORTO	0326970500H	BOCCOLE PER BIELLE PIANI
0322110500G	BARRA FILETTATA	0327110200B	RINFORZO CONVOGLIATRUCIOLI
0322110600L	GHIERA DI REGISTRO	0327110300D	CONVOGLIATRUCIOLI
0322110701D	DISTANZIALE FILETTATO	0327120201F	BIELLA PER SOLLEVAMENTO
0322110702F	TIRANTE ESAGONALE	0327120202H	PIASTRINA
0322110803A	COPERCHIO PER SCATOLA	0327120400H	PERNO PER BIELLA INFERIORE
0322110900F	VITE SENZA FINE PER CAVATRICE	0327120501C	PERNO DI BIELLA SUPERIORE
0322111002B	CHIOCCIOLA DI SOLLEVAMENTO	0327120700E	GRANO ECCENTRICO PER BATTUTE PIANI
0322111100L	CROCE INTERMEDIA	0327121000A	VITE PER REGOLAZIONE PIANA USCITA
0322111200B	LARDONE	0327121100C	FLANGIA PER REGISTRO PIANA
0322111301F	PIANO CAVATRICE	0327121200E	OCCHIELLO PER REG. PIANA USCITA
0322111401H	BARRA TONDA LUNGA	0327121300G	ANELLO DI BLOCCAGGIO
0322111501A	BARRA QUADRA LUNGA	0327130300H	PULEGGIA MOTORE 50 HZ
0322111600A	ANELLO BATTUTA	0327130400A	PULEGGIA MOTORE 60 HZ
0322111700C	BRACCIO TRASVERSALE	0327130500C	PULEGGIA ALBERO
0322111800E	PERNETTO	0327130700G	PROTEZIONE SUPPORTO CAVATRICE
0322112000H	LEVA TRASVERSALE	0327131203D	SUPPORTO "BOOMERANG"
0322112100A	BIELLA	0327131400B	DISTANZIALE PER PROTEZIONE
0322112200C	BOCCOLA PER BIELLA	0327150000F	SUPPORTO CON SLITTE PER CAVATRICE
0322112500L	TARGHETTA PER VOLANTINO	0327150100H	MANDRINO PORTAPINZA F410-F520
0322112600B	FLANGIA	0327150200A	DISTANZIALE INFERIORE PER CAVATRICE
0323885600A	GRANO DI BATTUTA	0327150300C	DISTANZIALE SUPERIORE PER CAVATRICE
0325020200H	PIASTRINA IN ALLUMINIO	0339460600A	BARRA SOSTEGNO GUIDA (FS 410)
0325625300C	ECCENTRICO REGOLAZIONE PIANO	0345461003G	GUIDA FILO FS 410/520
0325625303L	ECCENTRICO CON SCARICO REGOLAZIONE PIANO	0345461100C	CULLA
0325625304B	ROSETTA 8,5 X 30,0 X 5 (X VITE T.SV) BRUN	0345461200E	SUPPORTO CULLA
0326331000C	GHIERA M 40 X 2	0345461300G	CHIUSURA DX GUIDA

Codice/Code	Descrizione/Descr./Beschr./Denom.	Codice/Code	Descrizione/Descr./Beschr./Denom.
0345461301L	CHIUSURA SX GUIDA	0526963070A	SUPPORTO INCLINOMETRO
0345461500B	PERNO GUIDA AGGIUNTA	0526963090C	TIRANTE INCLINOMETRO
0345461600D	BIELLETTA SX GUIDA AGGIUNTA	0527130000F	ALBERO PIALLA "F520"
0345461601F	BIELLETTA DX GUIDA AGGIUNTA	0527132000H	PROTEZIONE SUPPORTO E MANDRINO CAVATRICE
0345461701H	GUIDA AGGIUNTA RIBALTABILE	0553010000E	BASAMENTO F 410 N
0345461703C	TONDO BLOCCAGGIO GUIDA AGGIUNTA	0553010400D	CONVOGLIATRUCIOLI
0353010500B	CAPPA D'ASPIRAZIONE F410	0553023100C	LEVA SOLLEVAMENTO
0353010600D	VITE SOSTEGNO CARTER	0553110000F	BASAMENTO F 520 E
0353010813F	TARGA SCM F410 NOVA 1140X50 0,1	0553110400E	CONVOGLIATRUCIOLI
0353010814H	TARGA SCMI F410 NOVA 1140X50 0,1	0553111000G	BANDIERA MOTORE PIALLA FILO
0353020500D	LAMIERA ANT. BORDO PIANA FORMULA F 1	0553112400G	LEVA LATO PIGNA
0353020600F	LAMIERA POST. BORDO PIANA FORMULA F 1	0553160103F	PROTEZIONE POST. PIALLA FORMULA F 2
0353021000D	TARGA SOLLEVAMENTO IN MM 0,5	0553175000E	PANNELLO ELETTRICO F1 "CE"
0353021001F	TARGA SOLLEVAMENTO IN POLLICI 0,5	0553175005F	PANNELLO ELTRICO F1 "USA" e "CAN"
0353023000F	SETTORE SOLLEVAMENTO F 410	0553175010F	PANELLO ELETTRICO F1-F2 "CE"
0353023001H	BARRA FILETTATA M12 X 150	0553175015G	PANNELLO ELETTRICO "NON CE" F 1 - F 2
0353023200A	CUNEO BLOCCAGGIO SOLLEVAMENTO	0726930001L	ALBERO PIALLA F410 "TERSA"
0353024000G	DISTANZIALE PER PROTEZIONE FORMULA	0727130002E	ALBERO PIALLA F520 "TERSA"
0353061000C	PIASTRA PER EMERGENZA CAVATRICE	1026930000C	ALBERO PIALLA CON LARDONI E COLTELLI
0353065050C	CARTER LATO INGRESSO F410 NOVA	1053035201B	KIT GUIDA A FILO STD (FORMULA-F1)
0353067000L	SPORTELLO FORMULA F 1	1053035701C	KIT GUIDA AGG.RIBALTABILE (FORMULA F1-F2)
0353110030E	LAMIERA DISTANZIALE PER CINGHIE SOLL.	1053135201C	KIT GUIDA A FILO STD (FORMULA F2)
0353110500C	CUFFIA D'ASPIRAZIONE F 520	2719040100L	ASS.MORSETTIERA IN PLASTICA CCOPERCHIO UNIFICATA
0353110662F	TARGA SCM F520 NOVA 1140X50 0,1	2727101101B	ASS.ALBERO PIALLA C/MOLLE/LARDONI F520
0353110663H	TARGA SCMI F520 NOVA 1140X50 0,1	2903076102G	GR. BRACCIO STRINGIPEZZO ECCENTRICO
0353130101A	SUPPORTO LATO COMANDI	2926907101L	GR. PROTEZIONE A BOOMERANG S/FISSAGGIO " F 410 "
0353130201C	SUPPORTO LATO CAVATRICE	2926941101B	A.LARDONE IN QUATERNA F410 (03.269302.00C)
0353160600F	BARRA SOSTEGNO GUIDA FORMULA F 2	2926961601G	GR. PIANO USCITA (FORMULA F1)
0353165050D	CARTER LATO INGRESSO F520 NOVA	2927107101C	GR. PROTEZIONE A BOOMERANG S/FISSAGGIO "F520-2252"
0353166050E	CARTER LATO USCITA F410-F520 NOVA (CE)	2927141101E	A.LARDONE IN QUATERNA F520-S52-2252(03.271320.00D)
0353166550F	CARTER LATO USCITA F410-F520 NOVA (NO CE)	2945474101F	GRUPPO SAGOMA POSIZ.COLTELLI FS 520
0353167000A	SPORTELLO FORMULA F 2	2953060151G	GR. PIANO ENTRATA FORMULA F1
0519121502D	ROTELLA ANTIRIBALTAMENTO	2953160151H	GR. PIANO ENTRATA (FORMULA F 2)
0522110801A	SCATOLA DI RINVIO	2953161151L	GR. PIANO USCITA (FORMULA F 2)
0522112300L	COMPOSTO MANIGLIA CORSA LONGITUDINALE		
0522112400B	LEVA INTERCAMBIABILE		
0522113000D	SCARICO CAVATRICE		
0525040400B	LEVA		
0526930000C	ALBERO PIALLA "F410"		
0526960103H	PROTEZIONE POSTERIORE PIALLA		
0526963040G	INDICE INCLINOMETRO		



F410-F520 NOVA

DESCRIZIONE TECNICA
TECHNICAL DESCRIPTION - DESCRIPTION TECHNIQUE
TECHNISCHE BESCHREIBUNG - DESCRIPCION TECNICA

4